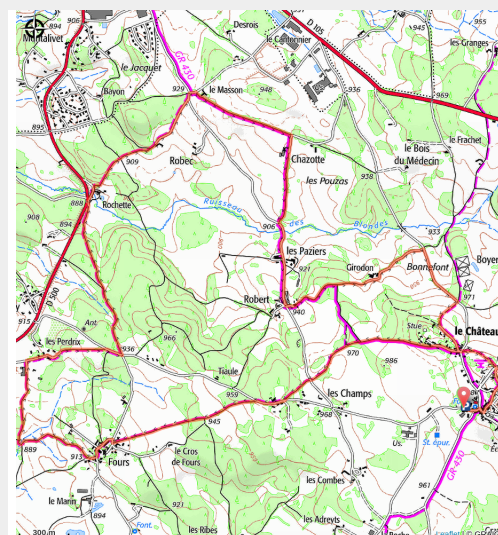


Les Paziers

C.C. du Pays de Montfaucon



No photo



Un circuit à faire en famille, la première moitié est plutôt descendante et la seconde plutôt montante. Vous emprunterez des chemins assez roulants, des petites routes peu fréquentées à travers les « Hauts-Plateaux ».

Échappée belle sur la Via Fluvia :

Une invitation au voyage pour une immersion en pleine nature ! La Via Fluvia est une véloroute entre Loire et Rhône, plus de 70km sont déjà aménagés en Haute-Loire. Idéale pour une balade détente, une promenade en poussette en famille, initier les enfants aux joies du vélo, du roller... La Voie Verte est une voie goudronnée, sécurisée, avec un faible dénivelé. Des parkings et aires de pique-nique sont à votre disposition.

Infos pratiques

Pratique : VTT

Durée : 1 h

Longueur : 11.6 km

Dénivelé positif : 259 m

Difficulté : Très facile

Type : Boucle

Thèmes : VTT

Le parcours se poursuit dans La Loire puis l'Ardèche.

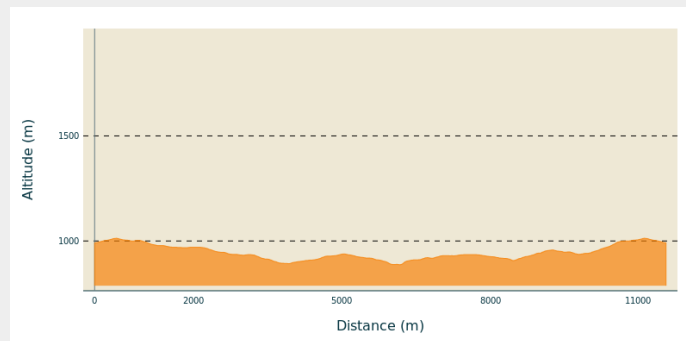
Plus d'infos : www.viafluvia.fr

Itinéraire

Départ : Montregard

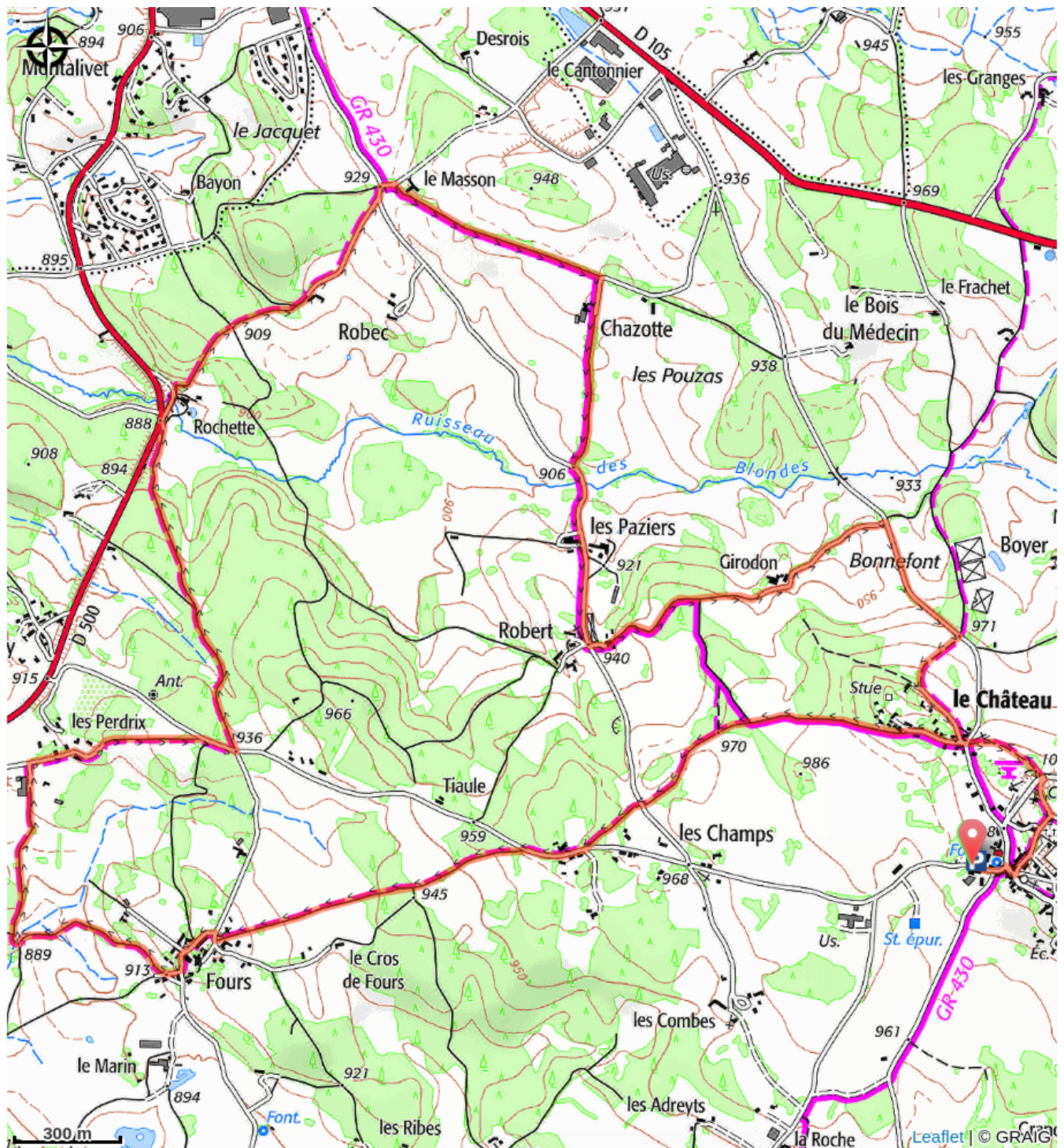
Communes : 1. Montregard

Profil altimétrique



Altitude min 887 m Altitude max 1013 m

Sur votre chemin...



Toutes les infos pratiques

Recommandations

Au départ d'un village panoramique, vous pourrez compléter votre parcours avec le parcours découverte de Montregard. Vous pouvez également faire une pause goûter au jardin ludique (tables de pique-nique et jeux pour enfants).

Comment venir ?

Accès routier

25 minutes à l'Est d'Yssingeaux

Parking conseillé

Parking à l'entrée du Bourg, Rue des Sucs