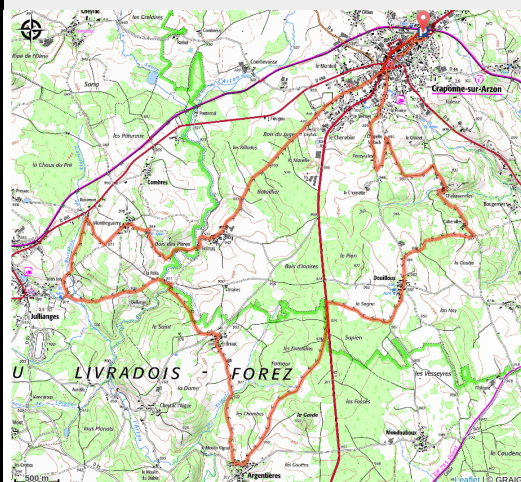


# Bois multiples

C.A. du Puy-en-Velay



No photo



Un circuit facile qui nous fait découvrir les paysages typiques du pays de Craponne.

## Infos pratiques

Pratique : VTT

Longueur : 20.4 km

Dénivelé positif : 381 m

Difficulté : Facile

Type : Boucle

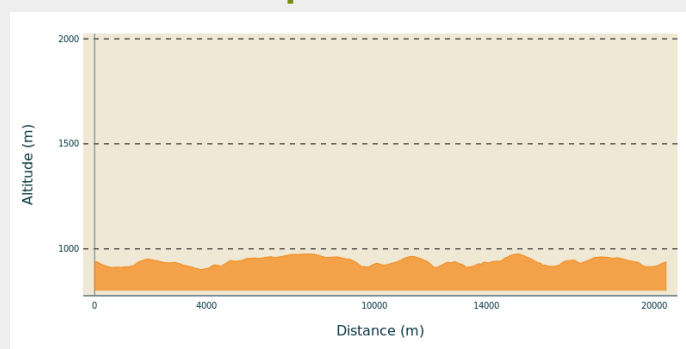
Thèmes : VTT

# Itinéraire

**Départ** : Craponne-sur-Arzon

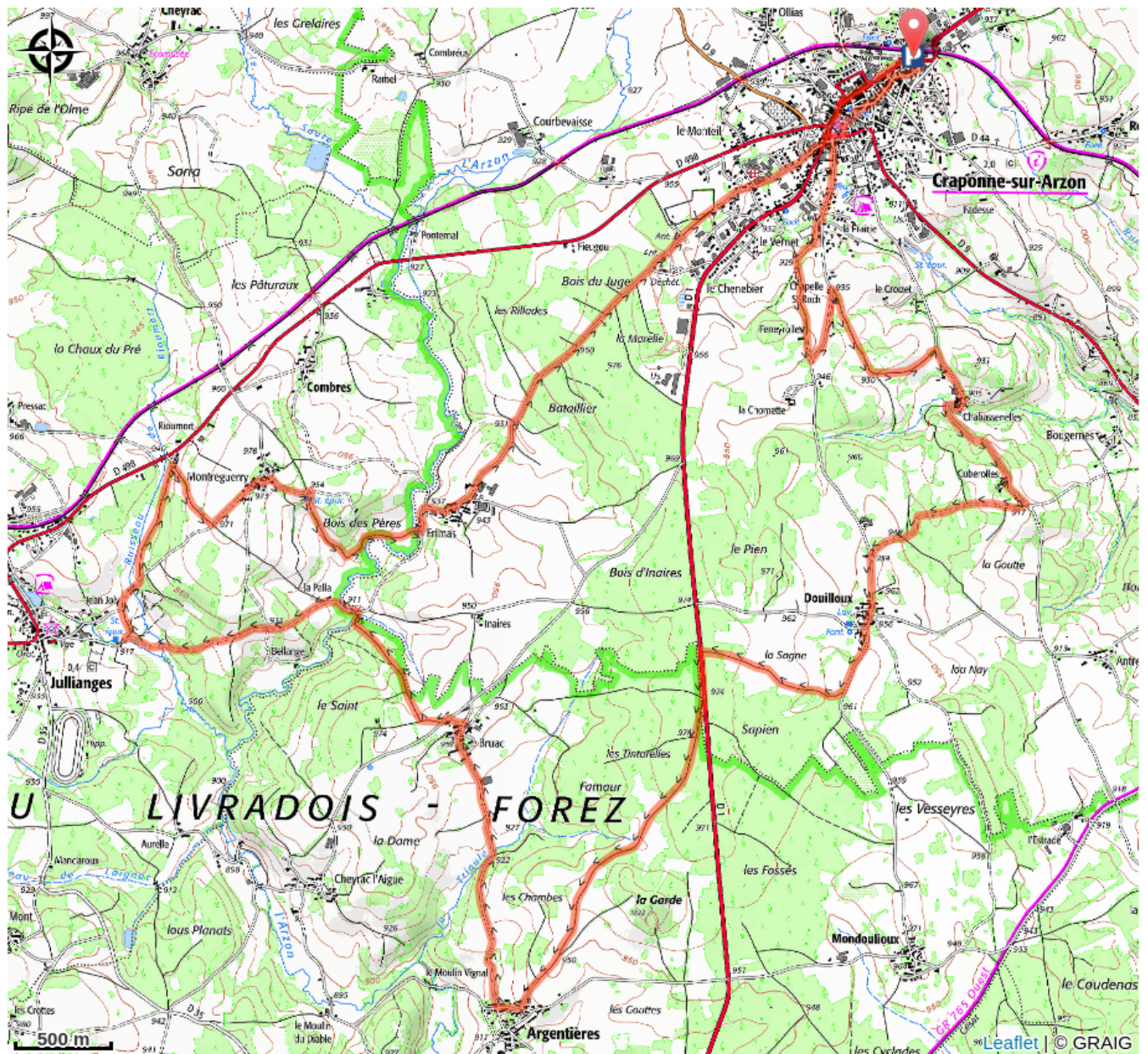
**Communes** : 1. Craponne-sur-Arzon  
2. Beaune-sur-Arzon  
3. Julliangues

## Profil altimétrique



Altitude min 901 m Altitude max 976 m

# Sur votre chemin...



# Toutes les infos pratiques

## Comment venir ?

Accès routier

40 minutes au nord du Puy-en-Velay

Parking conseillé

Parking de La Gare