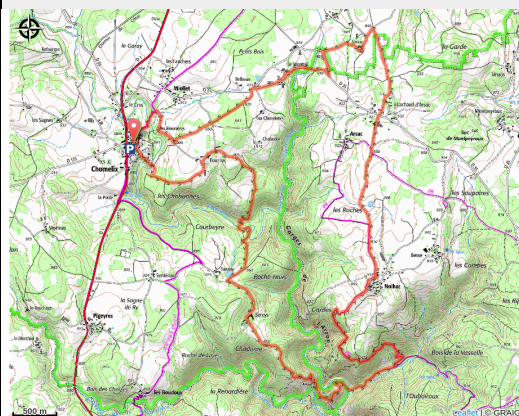


# Les gorges de l'Arzon

C.A. du Puy-en-Velay



No photo



De part et d'autre de la vallée, pensez à souffler sur le plateau.

## Infos pratiques

Pratique : VTT

Longueur : 17.8 km

Dénivelé positif : 577 m

Difficulté : Intermédiaire

Type : Boucle

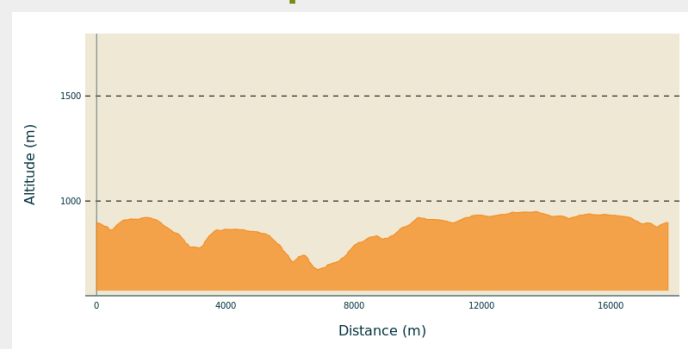
Thèmes : VTT

# Itinéraire

**Départ** : Place de l'église à Chomelix

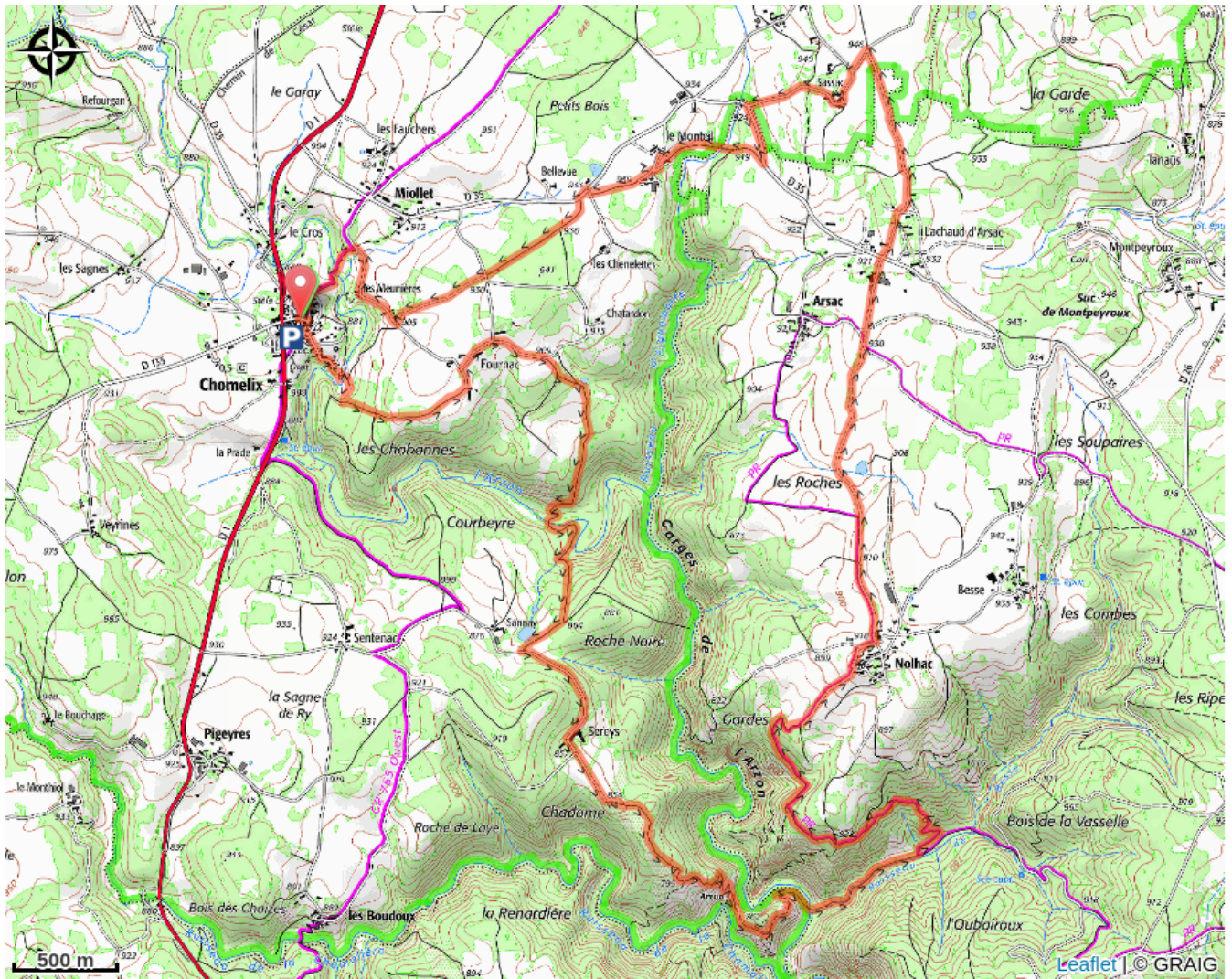
**Communes** : 1. Chomelix  
2. Saint-Pierre-du-Champ

## Profil altimétrique



Altitude min 673 m Altitude max 950 m

# Sur votre chemin...



# Toutes les infos pratiques

## Comment venir ?

Accès routier

Chomelix à 30 minutes au Nord du puy-en-velay

Parking conseillé

Parking de la mairie