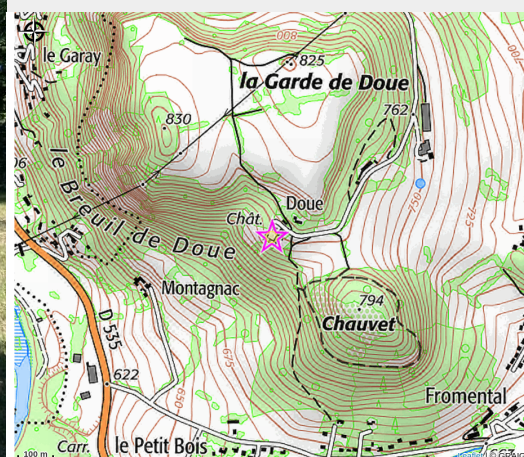


Abbaye de Doue

C.A. du Puy-en-Velay



Crédit photo : Abbaye de Doue (Arkhes)



L'Abbaye de Doue domine la vallée de la Loire depuis le XII^e siècle. Elle est confiée très rapidement aux Chanoines Prémontrés qui feront évoluer ses bâtiments, son architecture et ses décors au fil des événements historiques jusqu'à la Révolution.

Infos pratiques

Catégorie : Patrimoine culturel

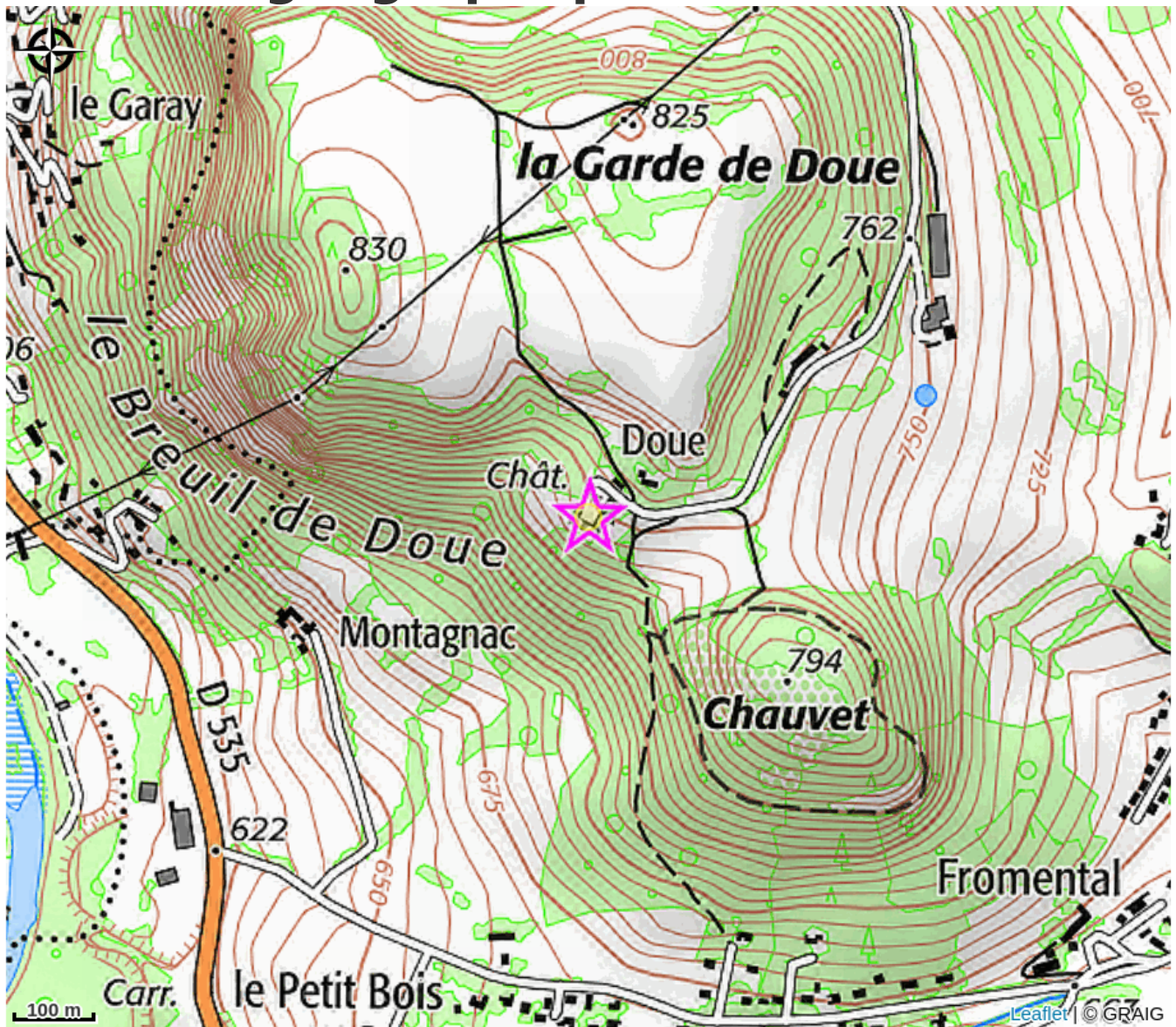
Description

Après 12 ans de travaux de restauration et de recherches archéologiques et historiques, l'Abbaye a ouvert ses portes à la visite depuis 2023.

En parcourant ses murs, vous allez remonter le temps pour découvrir la vie des moines Prémontrés et l'histoire qui dort dans ces pierres.

Renseignements pratiques sur le site www.abbayededoue.fr

Situation géographique



Toutes les infos pratiques

Informations pratiques

Tarifs:

Adulte : à partir de 7 €

Enfant : à partir de 4 € (12-17 ans - Gratuit -12 ans)

Groupe adultes : à partir de 5 € (Sur réservation uniquement.).

Tarif groupe à partir de 10 personnes.

Fiche mise à jour par Office de Tourisme de l'agglomération du Puy-en-Velay le 12/01/2026

Contact

1, route Bertrand de Doue

43700 Saint Germain laprade

43700 Saint-Germain-Laprade

arkhes.communication@gmail.com

<http://www.abbayededoue.fr>