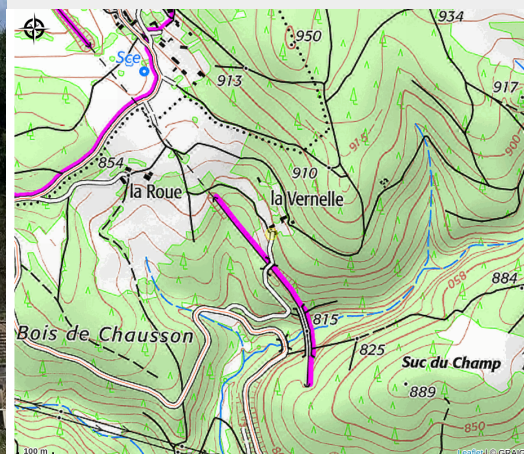


# Gîte de la Vernelle

C.C. du Pays de Montfaucon



Crédit photo : Meublé la Vernelle\_Dunières (Meublé la Vernelle\_Dunières)



Dans un environnement de pleine nature, bienvenue au gîte de la Vernelle : Grande maison en pierres restaurée avec vue sur la forêt et les pâturages ! Le gîte se situe à 850 m d'altitude dans un environnement isolé et forestier.

## Infos pratiques

Catégorie : Hébergements

# Description

Le gîte de la Vernelle est une grande maison indépendante située à proximité de la maison des propriétaires du gîte. Entrées totalement indépendantes et opposées. Terrain et terrasse privatifs au gîte. Le gîte dispose d'une capacité d'accueil de 10 couchages avec 2 à 4 couchages supplémentaires.

Rez-de-chaussée : Entrée directe dans la grande pièce de vie (cuisine, espace salon et salle à manger) :

Cuisine ouverte entièrement équipée : évier, table à induction (3 foyers), hotte aspirante, four électrique, four à micro-ondes, lave-vaisselle, réfrigérateur grand volume avec congélateur, cafetière électrique (filtres), machine à café DELONGHI Magnifica Evo (= machine à café à grains et moulu), bouilloire électrique, grille-pain, pied mixeur plongeant, appareil à raclette (appareil électrique), vaisselle, batterie de cuisine et ustensiles , ....

Espace salon : 3 canapés, table basse et poêle à granulés neuf !

Salle à manger : Tables et chaises assorties.

→ 1er étage : 2 chambres doubles

Chambre 1 : 1 x 140\*190 cm

Chambre 2 : 1 x 140\*190 cm

Rangements dans chaque chambre.

Salon avec 2 canapés convertibles neufs : 2 x 130\*190 cm = 1 couchage adulte / canapé convertible ou bien 2 enfants / canapé convertible.

TV connectée (TV+ /CANAL+) : TV via l'application de CANAL+, TV disponible en direct et en replay, + de 80 chaînes de TV dont toutes les chaînes de la TNT : actualité, émissions sportives, films, séries, jeunesse, télé-réalité ...

WIFI (connexion gratuite et sécurisée). Boîtier TP Link.

Jeux de société pour les enfants (Triominos Junior, Mémo, Twister, Mozaïek, puzzles, ...). Livres et jouets pour enfants.

Salle d'eau avec WC : douche grand format en 120\*80, vasque sur meuble, sèche-cheveux, WC, fenêtre, VMC, radiateur électrique, rangements, ...

→ 2ème étage mansardé avec sous pente : 4 chambres doubles

Chambre 3 : 2 x 90\*200 cm ou possibilité de jumeler les 2 lits 1 pers. en 1 lit 2 pers. = King Size en 180 cm x 200 cm

Chambre 4 : 1 x 90\*200 cm

Chambre 5 : 1 x 90\*200 cm

Chambre 6 : 2 x 90\*200 cm ou possibilité de jumeler les 2 lits 1 pers. en 1 lit 2 pers.  
King Size en 180 cm x 200 cm

LITERIE de qualité, propre et neuve.

Rangements dans chaque chambre.

Salle d'eau : cabine de douche en 70\*70, vasque sur meuble, sèche-cheveux, sèche-serviettes électrique, rangements, VELUX, VMC, ...

WC indépendant.

Le gîte dispose d'un chauffage central au bois (radiateurs dans chaque pièce).

Lave-linge et sèche-linge privés au gîte.

Produits d'entretien écologiques fournis.

Ustensiles de ménage privés au gîte : balai, seau, serpillière, aspirateurs, ...  
Étendoir.

Équipement bébé privés au gîte : lit parapluie avec matelas de qualité, chaise-haute bébé, table à langer, rehausseur, vaisselle adaptée aux bébés, ...

Les services compris dans le prix de la location :

- Linge de table et de maison compris dans le prix de la location : sets de table, torchons de cuisine, essuie-mains, gant de cuisine et manique, ...

Les services proposés à la demande (prestations payantes) :

- Linge de lit (lits faits à l'arrivée des voyageurs si linge de lit loué),
- Linge de toilette,

Les services obligatoires :

- Ménage payant.

Les extérieurs privés au gîte :

Terrasse en bois et grand espace gravillonné. Mobilier de jardin. Parasol. Barbecue.

Depuis le gîte, très belle vue paysagère sur la nature environnante (vue directe sur les forêts et les pâturages).

Ici, les voyageurs en quête de vacances seront séduits par le calme et la beauté des paysages !

Depuis le gîte, accès à des activités de pleine nature : randonnées à pied, à vélo / VTT, à cheval, pêche, ...

Le gîte se situe proche du Vélorail du Velay\* de Dunières et de la Viafluvia\*\* (voie verte) :

\* : Vélorail du Velay à Dunières : "Nouveauté 2024 : tous les vélorails sont équipés d'une assistance électrique. Au départ de l'ancienne gare de Dunières, 2h de balade vous attendent sur ce parcours de 15 km aller-retour. L'assistance électrique garantit une balade sans effort et un accès à l'activité pour tous. Vous aurez le plaisir de traverser 2 tunnels puis vous aurez le privilège d'accéder à 2 viaducs et d'admirer les magnifiques paysages du Haut Pays du Velay."

+ d'infos sur : <https://hautpaysduvelay-tourisme.fr/2024/04/11/nouveaute-au-velorail-du-velay/>

\*\* : Viafluvia : "La Via Fluvia est une véloroute entre Loire et Rhône, plus de 200 km de voie en cours d'aménagement. Cette Voie Verte rejoindra Lavoûte-sur-Loire à La Voulte-sur-Rhône en passant par Rosières, Yssingeaux, Lapte, Raucoules, Montfaucon-en-Velay, Dunières, Riotord, Bourg-Argental, Annonay. Cet itinéraire de véloroute sera également un embranchement sur la Via Rhôna. Vous souhaitez vivre une expérience unique à 360°, c'est sur la Via Fluvia qu'il faut vous rendre."

+ d'infos sur : <https://hautpaysduvelay-tourisme.fr/incontournables/via-fluvia/>

- Sentier pieds-nus à Montfaucon-en-Velay (10 km), ...
- Train Velay Express à Raucoules (13 km), ...
- Base de loisirs au Lac de Lavalette (20 km), ... : baignade, voile, ...
- Village gourmand (Jacques&Régis Marcon = Restaurant 3 étoiles au Guide Michelin) et les maisons Marcon à Saint-Bonnet le Froid (18 km), ...

Tous commerces, services, animations et transports à :

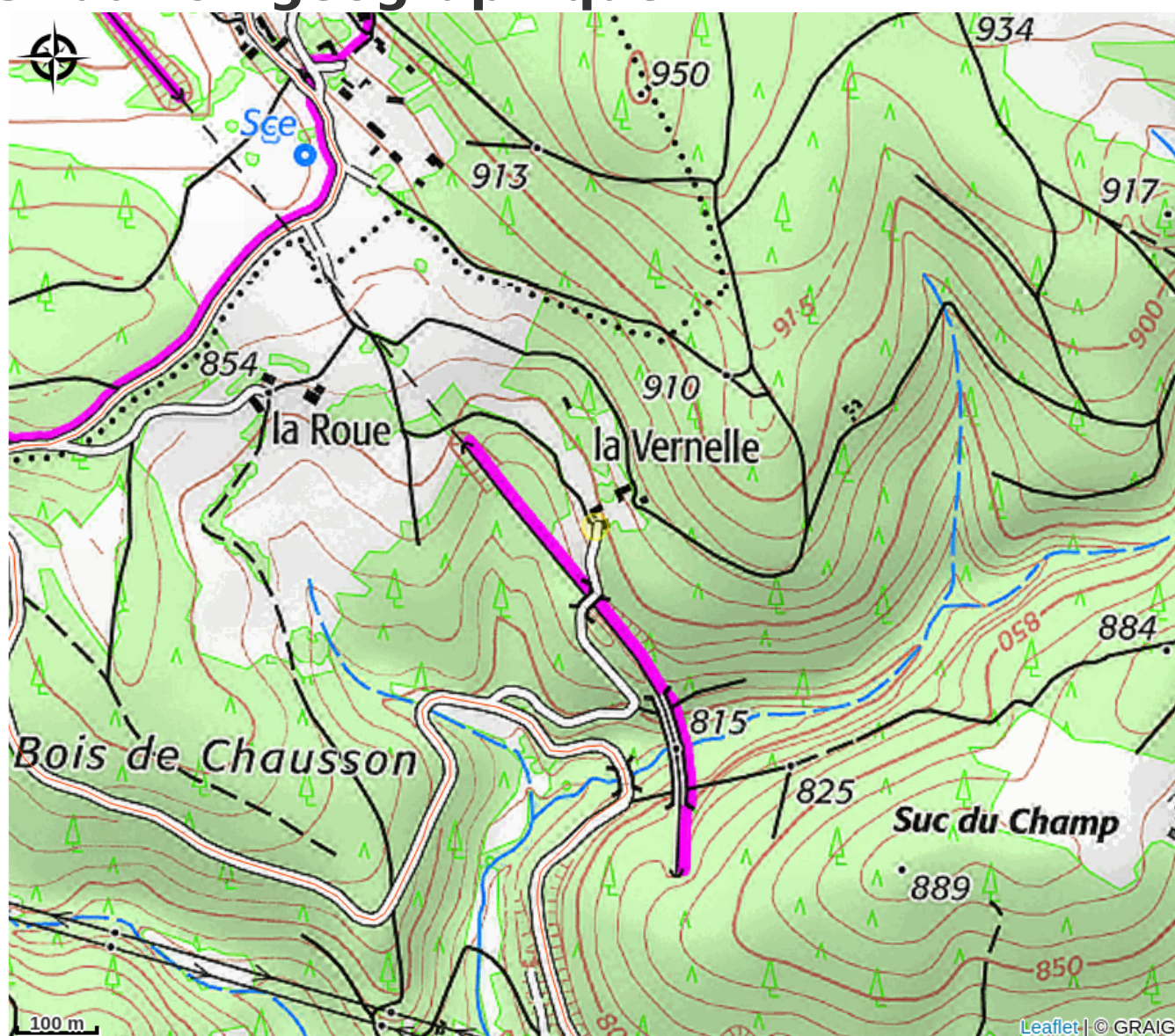
- Dunières (4 km) : à 5 min. en voiture (supermarché, nombreux petits commerces et services).
- St-Pal de Mons (6 km) : à 8 min. en voiture, ...

Ce logement est non adapté aux PMR (personnes à mobilité réduite).

Animaux non admis.



# Situation géographique



# Toutes les infos pratiques

## Informations pratiques

### Ouverture:

Du 07/06 au 31/12/2025 tous les jours.

Du 01/01 au 31/12/2026 tous les jours.

### Tarifs:

Nuitée : 150 €

Personne supplémentaire : 15 € (/nuit)

Forfait ménage en fin de séjour : 80 €

Location de draps/pers. : 5 €

Location linge de toilettes : 5 €.

Taxe de séjour non incluse.

### Modes de paiement:

Espèces, Virement

### Services:

Gestion libre, Location de draps, Ménage avec supplément, Prêt de matériel, Accès Internet Wifi, Documentation Touristique, Informations touristiques, Location de linge, Accès internet Wifi gratuit

Fiche mise à jour par Haut Pays du Velay Tourisme le 29/11/2025

## Contact

494 Chemin de la Vernelle

43220 Dunières

Tél. 06 16 12 63 57

[gitedelavernelle43220@gmail.com](mailto:gitedelavernelle43220@gmail.com)