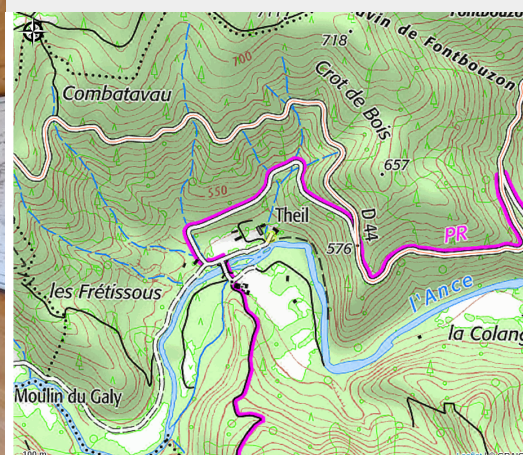


Au Fil de l'Ance - Chalet Duo

C.C. Marches du Velay - Rochebaron



Crédit photo : Chalet Duo (Haute-Loire Attractivité)

A 400 m d'altitude, au fond de la vallée et en bordure de la rivière l'Ance, dans un environnement naturel, arboré et très relaxant, découvrez Au Fil de l'Ance où Fanny vous ouvre les portes de ses 4 locations insolites tout confort !

Infos pratiques

Catégorie : Hébergements

Description

CHALET DUO : 1 pièce : 1 lit 2 pers. en 160 cm x 200 cm.
Radiateur électrique d'appoint.

Le chalet DUO bénéficie de toilettes sèches (- de 10 m du logement) et / ou sanitaires du chalet commun (douche, lavabo et WC).

Terrasse couverte et attenante avec 1 table et 2 chaises en métal et 2 balancelles suspendues

Linge de toilette et peignoirs à prévoir pour cette location.

Livres, jeux de société et jeux extérieurs mis à disposition des locataires.

LE CHALET COMMUN : chalet en bois surélevé (sur pilotis) comprenant une cuisine équipée ; évier, plaques de cuisson, réfrigérateur grand format avec congélateur, mini four électrique, four à micro-ondes, cafetière électrique, théière en fonte, grille-pain, vaisselle, ustensiles et batterie de cuisine, les produits de premières nécessité sont à disposition (café/thé/sucre/huile d'olive/vinaigre... sont bio), tri des déchets (poubelle avec compartiments). Table et bancs assortis. Sanitaires dans le chalet : douche et vasque sur meuble. WC. Produits d'accueil éco-labellisés fournis. Produits d'entretien éco-labellisés fournis. Chauffage électrique. Terrasse couverte avec mobilier de jardin et barbecue.

Chalet à la disposition des locataires et ouvert 24h/24h.

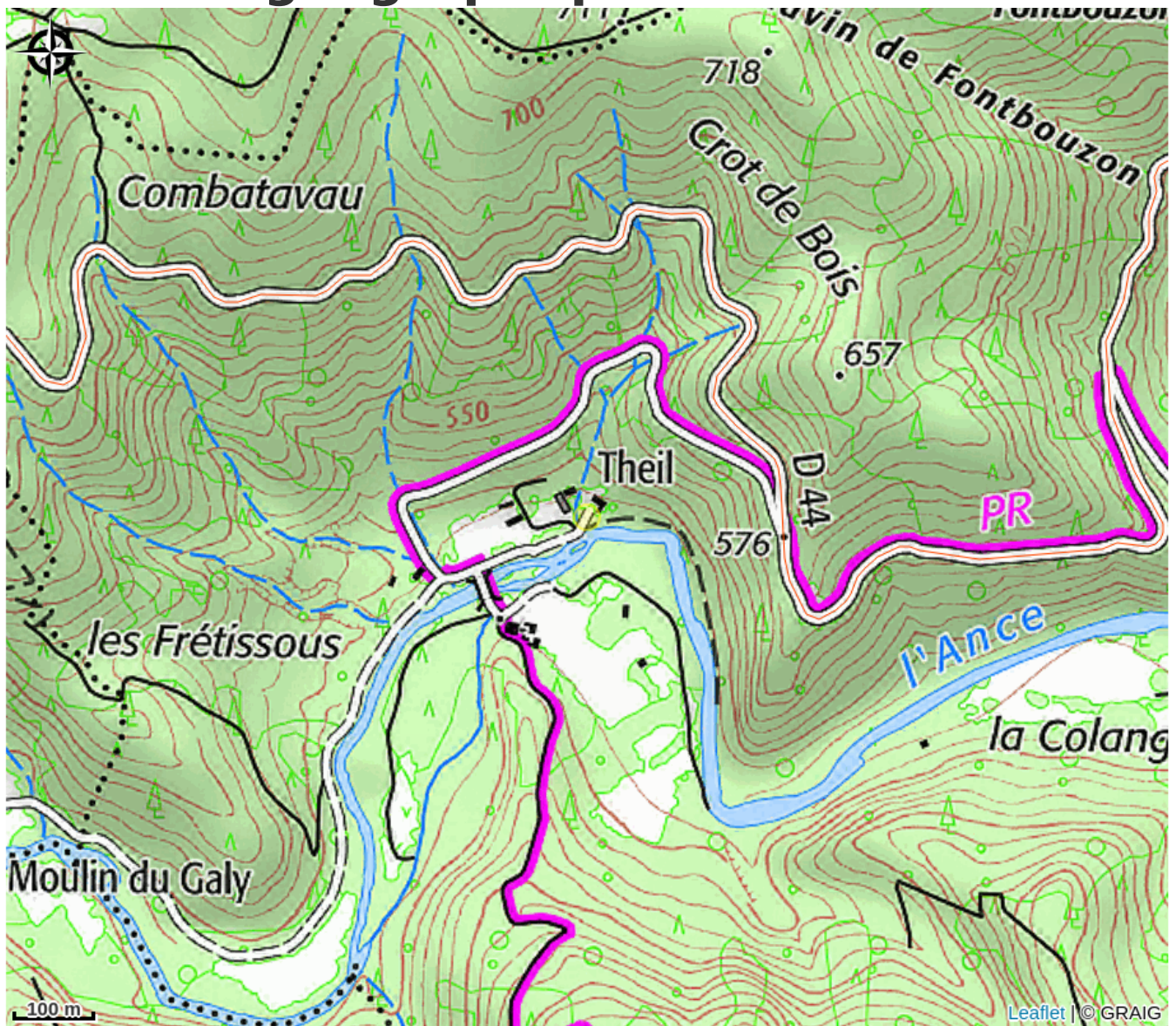
Sur place ou dans les environs proches : randonnées à pied (nombreux sentiers de PR et de GR (Sources et Gorges de la Loire (GR3), ..., balades à vélo/VTT, à cheval, pêche en rivière (l'Ance du nord : affluent direct de la Loire), ...

L'Ance : une rivière préservée à la nature généreuse et luxuriante.
Un lieu propice aux baignades fraîches en plein été.

La région se prête à de nombreuses visites culturelles et patrimoniales : le château de Rochebaron (Bas-en-Basset), le Château des Evêques (Monistrol-sur-Loire), le bourg féodal de Chalencon, le bourg médiéval de Saint-Pal-de-Chalencon (petite cité de caractère), ...

Tous commerces, services et animations à Bas-en-Basset (10 km), à Beauzac (10 km) ou à Monistrol/Loire (15 km). Marchés de producteurs de Pays (les samedis matins à Monistrol-sur-Loire).

Situation géographique



Toutes les infos pratiques

Informations pratiques

Ouverture:

Du 19/04 au 03/11/2025.

Tarifs:

Nuitée : 75 €

Semaine : 338 €.

Gratuit pour les moins de 2 ans.

Taxe de séjour incluse.

Modes de paiement:

Chèque, Espèces, Virement

Services:

Gestion libre, Documentation Touristique, Informations touristiques, Ménage en fin de séjour, Lits faits à l'arrivée

Fiche mise à jour par Office de Tourisme des Marches du Velay Rochebaron le 11/12/2024

Contact

201 Le Theil

43590 Beauzac

Tél. 07 86 67 01 89

aufidelance43@gmail.com