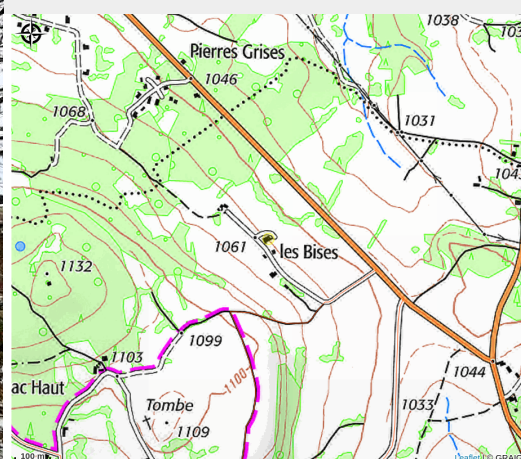


# Gîte Les Bises

C.C. du Haut-Lignon



Crédit photo : Les Bises (MDDT43)



A 1050 m d'altitude sur le plateau du Haut-Lignon, bienvenue au gîte Les Bises ! Ancien corps de ferme typique entièrement restauré comprenant la maison du propriétaire et le gîte. Entrées indépendantes et opposées. Terrasse et cour privatives. Parking.

## Infos pratiques

Catégorie : Hébergements

# Description

Rez-de-chaussée : grande pièce de vie avec poutres en bois massif et murs en pierres apparentes. Ce bel espace se compose d'un coin cuisine équipé avec : évier, table à induction (3 foyers), four électrique encastré, four à micro-ondes, lave-vaisselle encastré, réfrigérateur avec congélateur, cafetière électrique, bouilloire électrique, grille-pain, vaisselle, ustensiles et batterie de cuisine, ... d'un espace salle à manger : table et chaises, d'un coin détente devant l'ancienne cheminée avec poêle à bois en fonte (bois fourni), canapé, fauteuils et table basse, ...

TV à écran plat, chaînes de la TNT, WIFI (connexion gratuite et sécurisé), enceinte connectée privative au logement ...

Penderie avec cintres.

- Chambre 1 : 1 lit 2 pers. en 140 cm x 190 cm, salle d'eau et WC attenants à la chambre (douche à l'italienne, WC avec barre d'appui et vasque sur plan).  
Cet espace est accessible aux personnes à mobilité réduite.

WC indépendant. Vasque sur meuble. Coin buanderie avec lave-linge.

Etage :

- Chambre 2 : 1 lit 2 pers. en 140 cm x 190 cm, salle d'eau attenante à la chambre (douche avec portes coulissantes et vasque sur meuble).
- Chambre 3 : 2 lits 1 pers. en 90 cm x 190 cm, vasque sur meuble dans la chambre.
- Chambre 4 : 2 lits 1 pers. superposés en 90 cm x 190 cm.

WC indépendant.

Salle de bains indépendante (baignoire et vasque sur meuble).

La bâtisse est équipée d'un chauffage central (chaudière à bois déchiqueté) : rez-de-chaussée avec plancher chauffant et étage avec radiateurs équipés de robinets thermostatiques, les salles d'eau disposent aussi de radiateurs électriques muraux.

Thermostat d'ambiance dans la pièce de vie avec pilotage à distance.  
DéTECTEURS de fumée.

Services compris dans le prix de la location :

- linge de lit avec lits faits à l'arrivée des vacanciers,
- linge de toilette,
- linge de table et de maison (nappes, torchons pour la vaisselle, essuie-mains, maniques et gants de cuisine, ...).

Services proposés à la demande :

- forfait ménage obligatoire (prestation payante),
- équipement bébé : lit parapluie et chaise-haute (gratuit),

Cour privative sur le devant du gîte (surface d'environ 200 m<sup>2</sup>).

Terrasse en lauzes avec mobilier de jardin (table et chaises de jardin). Parasol.

Plancha électrique.

Bacs dédiés au tri des déchets et composteur.

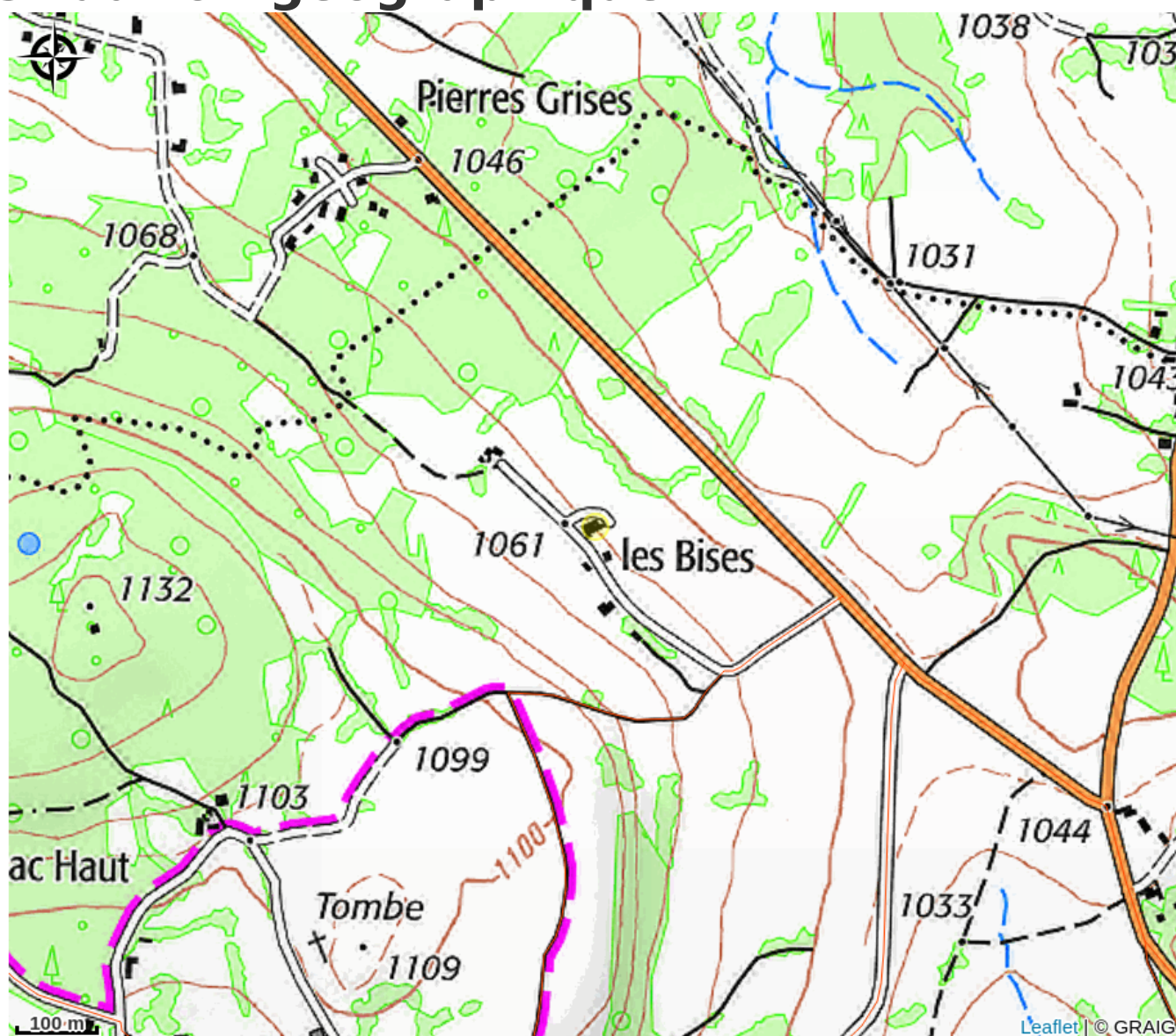
La bâtisse dispose de panneaux solaires installés sur la toiture (production d'eau chaude),

Nombreuses activités de pleine nature à proximité de la location saisonnière : randonnées à pied, à vélo/VTT, à cheval, pêche, ...

Commerces, services, animations et transports : à Freycenet de St-Jeures (2 km), au Mazet St-Voy (5 km), à Tence (11 km), au Chambon-sur-Lignon (10 km), à Yssingeaux (15 km), ...

En raison de ses étages (escaliers), ce logement n'est pas accessible aux personnes à mobilité réduite (PMR).

# Situation géographique



# Toutes les infos pratiques

## Informations pratiques

### Ouverture:

Toute l'année.

### Tarifs:

Week-end : 320 € (hors juillet et août)

Semaine : de 700 à 900 € (900€ en juillet et août).

Taxe de séjour non incluse.

### Modes de paiement:

Chèque, Espèces, Virement

### Services:

Gestion libre, Prêt de matériel, Accès Internet Wifi, Documentation Touristique, Informations touristiques, Ménage en fin de séjour, Lits faits à l'arrivée, Accès internet Wifi gratuit

Fiche mise à jour par Office de Tourisme du Haut-Lignon le 26/03/2025

## Contact

4 Chemin des Bises

43520 Mazet-Saint-Voy

Tél. 06 81 03 13 19

[christian.dolmazon43@gmail.com](mailto:christian.dolmazon43@gmail.com)