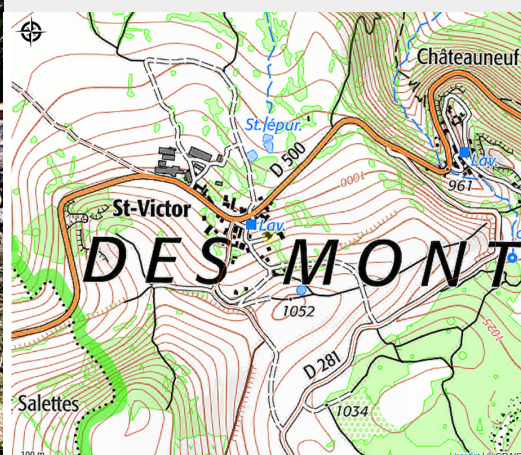


Estaou Treillo - Gîte 2

C.C. Mézenc-Loire-Meygal



Crédit photo : Gîte 2 (MDDT43)



Bienvenue au Gîte 2 - Estaou Treillo. A 5 km du Monastier-sur-Gazeille, ancienne ferme en pierres comprenant deux gîtes et la résidence principale du propriétaire. Entrées indépendantes. Terrain clos avec jardin privatif. Stationnement privatif.

Infos pratiques

Catégorie : Hébergements

Description

Logement de plain-pied. Entrée (petit vestibule avec penderie).

Pièce de vie : salon - salle à manger : 1 table et 4 chaises assorties, 2 canapés dont un clic-clac (2 places = couchages d'appoint), table basse, TV à écran plat (box internet android par WIFI avec accès aux programmes TV par Molotov-TV, ainsi qu'à YouTube, Prime Vidéo, Netflix, chaînes radio et internet comme sur une tablette). Bibliothèque (grand assortiment de livres tous publics) et jeux de société.

Cuisine équipée : table de cuisson (3 feux gaz et 1 plaque électrique), hotte aspirante, mini four, four à micro-ondes, réfrigérateur avec congélateur, cafetière électrique, machine à café (capsules), bouilloire électrique, grille-pain, cocotte-minute, vaisselle, ustensiles et batterie de cuisine, ... Petits appareils d'électroménager : appareil à raclette avec gril, batteur électrique, cuiseur vapeur électrique, ...

Une chambre pouvant accueillir 3 pers. (1 lit 2 pers. en 160 cm x 200 cm et 1 lit 1 pers. en 90 cm x 190 cm), placards muraux avec rayonnages et penderies.

Salle d'eau avec douche à l'italienne grand format, vasque sur meuble, sèche-serviettes électrique, sèche-cheveux, produits d'accueil (gel douche bio, shampoing doux bio, gel lavant mains bio, ...), tapis de bain, ...

WC indépendant.

Jardin privatif avec mobilier de jardin (table et chaises de jardin), parasol et barbecue (charbon de bois).

Stationnement privatif.

Tous commerces, services et animations au Monastier-sur-Gazeille (5 km).

Patrimoine historique remarquable dans un rayon de 25 km (Nombreux monuments et sites classés).

Activités de pleine nature : nombreuses randonnées à pied dont le GR70 - Chemin de Stevenson, à vélo/VTT, à cheval, pêche, ...

Possibilités de baignades dans les gorges de la Loire ou au lac d'Issarlès, Vol à voile, saut à l'élastique, canoë et Rafting, équitation, acrobranche, Lugik parc (luge 4 saison), train touristique, ...

Sports d'hiver aux Estables à 1350 m d'alt. (17 km) : ski alpin, ski nordique, balades en chiens de traîneaux, luge, raquettes (sentiers balisés), ...

Le savez-vous ?

Située à 950 m d'altitude, la commune du Monastier-sur-Gazeille mérite vraiment le détour. Elle dispose de trois petits musées (Croyances populaires, les trésors du Monastier et le musée de l'école). Les sites de visites et les randonnées dans un rayon de 20 km assurent un séjour nature loin des bruits et des pollutions pour des

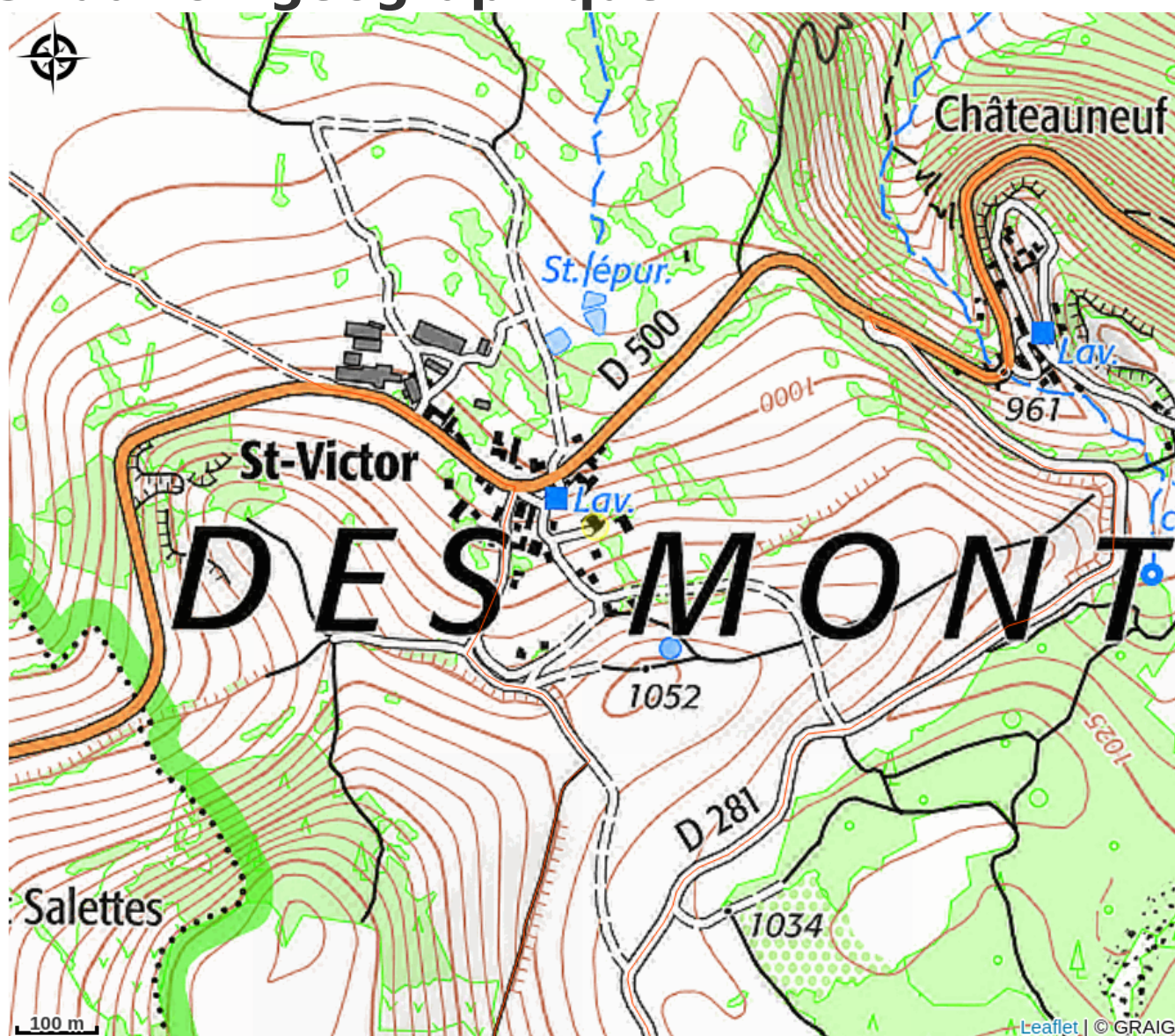
vacanciers en recherche d'authenticité.

Le Monastier-sur-Gazeille, commune labellisée "Petite Cité de Caractère", est un carrefour administratif, culturel et touristique au cœur du Velay. qui se dévoile petit à petit au fil de la promenade, ruelle après ruelle. L'empreinte médiévale est forte, l'abbatiale, les bâtiments conventuels, le château, l'église St-Jean nous rappellent la ferveur chrétienne du Moyen-Age et la vie rayonnante sur les terres du monastère à l'origine de ce chef-lieu de canton.

C'est aussi un village dynamique, disposant d'une école de musique réputée (Ecole Correlie Falcon), dont les anciens élèves organisent depuis plus de 20 ans un festival réputé de "Musiques des Cuivres", dont l'éclectisme résonne chaque année dans tout le village durant la première semaine d'août. A noter que chaque été, la fête Stevenson célèbre le fameux écrivain (Robert-Louis Stevenson) qui séjourna au Monastier-sur-Gazeille quelques semaines avant de débiter son périple en Cévennes en 1879. C'est au Monastier-sur-Gazeille qu'il fit l'acquisition de son ânesse dénommée Modestine !

Le Monastier n'est qu'à une demi-heure en voiture du Puy-en-Velay, à explorer notamment le samedi, jour de marché.

Situation géographique



Toutes les infos pratiques

Informations pratiques

Ouverture:

Toute l'année.

Tarifs:

Nuitée : à partir de 80 € (En dehors de la période scolaire, les gîtes sont loués à la nuitée avec un minimum de 2 nuitées pour le gîte 1 et 3 nuitées pour le gîte 2.)

Semaine : à partir de 425 €.

Taxe de séjour non incluse.

Modes de paiement:

Chèque, Espèces, Virement, Paiement en ligne

Services:

Animaux acceptés, Gestion libre, Location de draps, Ménage avec supplément, Prêt de matériel, Accès Internet Wifi, Documentation Touristique, Informations touristiques, Location de linge, Point de lavage vélos, Arrivée autonome, Accès internet Wifi gratuit

Fiche mise à jour par Office de tourisme Mézenc Loire Meygal le 24/01/2024

Contact

1 Impasse du Guerret
Saint-Victor
43150 Le Monastier-sur-Gazeille
Tél. 09 50 38 39 24
adessaux@gmail.com
<https://www.estaoutreillo.com/>