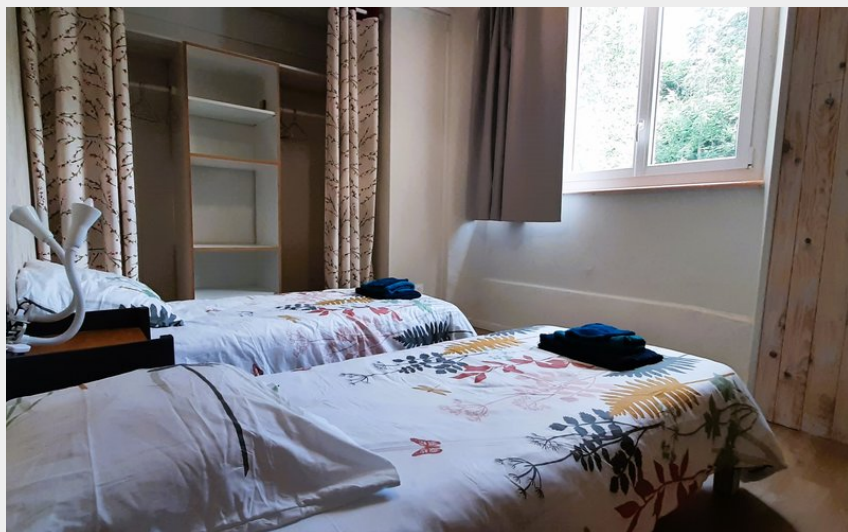
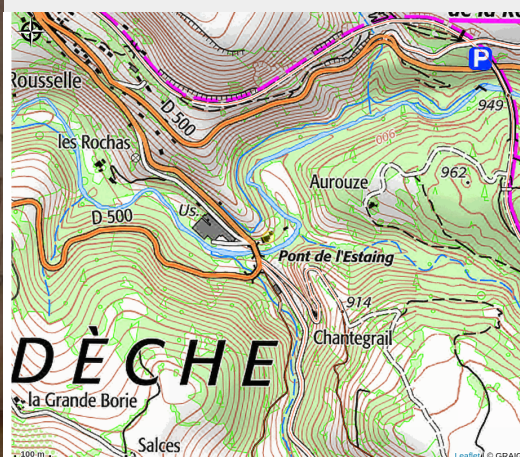


L'Ancienne Colonie

C.C. Mézenc-Loire-Meygal



Crédit photo : Gîte ICI (MDDT43)



A mi-chemin entre le Puy-en-Velay et le Monastier-sur-Gazeille, à 1,5 km du village du Monastier-sur-Gazeille, dans une ancienne colonie de vacances restaurée, gîte spacieux et confortable situé au bord de la rivière !

Infos pratiques

Catégorie : Hébergements

Description

Gîte de plain-pied (accès par un escalier extérieur avec quelques marches).

Entrée. Grande pièce de vie avec cuisine équipée : évier, table de cuisson (4 feux gaz), four électrique, four à micro-ondes, lave-vaisselle, réfrigérateur avec congélateur, machine à café SENSEO (dosettes), bouilloire électrique, grille-pain, presse-agrumes électrique, vaisselle, ustensiles et batterie de cuisine, ... Canapé, fauteuil, table basse, bibliothèque, ...

WIFI (connexion gratuite et sécurisée).

Enceinte Bluetooth. Possibilité d'écran avec vidéo projecteur. Pas de TV.

4 chambres doubles modulables (possibilité de jumeler les lits en lits doubles (160x190 cm).

- Ch. 1 : 2 lits simples en 80x190 cm

- Ch. 2 : 2 lits simples en 80x190 cm

- Ch. 3 : 2 lits simples en 80x190 cm

- Ch. 4 : 2 lits simples en 80x190 cm

Chaque chambre dispose d'un placard dressing (rayonnages, penderies et cintres).

Lits faits à l'arrivée des voyageurs.

2 salles d'eau identiques mais indépendantes : douches, lavabos et sèche-serviettes électriques. Sèche-cheveux. VMC.

2 WC indépendants. VMC.

Chauffage central (gaz). Radiateurs dans chaque pièce.

Services compris dans le prix de la location :

- linge de lit (lits faits à l'arrivée des voyageurs),

- linge de toilette,

- linge de table et de maison (nappe, torchons pour la vaisselle, essuie-mains, gant de cuisine, manique, ...).

Equipeement bébé fourni à la demande : lit à barreaux, chaise-haute, transat, baignoire bébé, ...

Terrasse privative avec mobilier de jardin. Barbecue.

Terrain de 5000 m2 non clos en bordure de rivière (la Gazeille). Petite plage privée.

Nombreuses activités de pleine nature : randonnées à pied (par ex. : le GR 70 Chemin de Stevenson, ...), à vélo/ VTT, à cheval, pêche, saut à l'élastique, parapente, ski, raquettes, balades en chiens de traîneau, ...

Tous commerces, services, animations et transports au Monastier-sur-Gazeille (1,5 km).

Sports d'hiver aux Estables à 1350 m d'alt. (15 km) : ski alpin, ski nordique, balades

en chiens de traîneaux, luge, raquettes (sentiers balisés), ...

Le savez vous ?

Située à 950 m d'altitude, la commune du Monastier-sur-Gazeille mérite vraiment le détour. Elle dispose de trois petits musées (Croyances populaires, les trésors du Monastier, et musée de l'école).

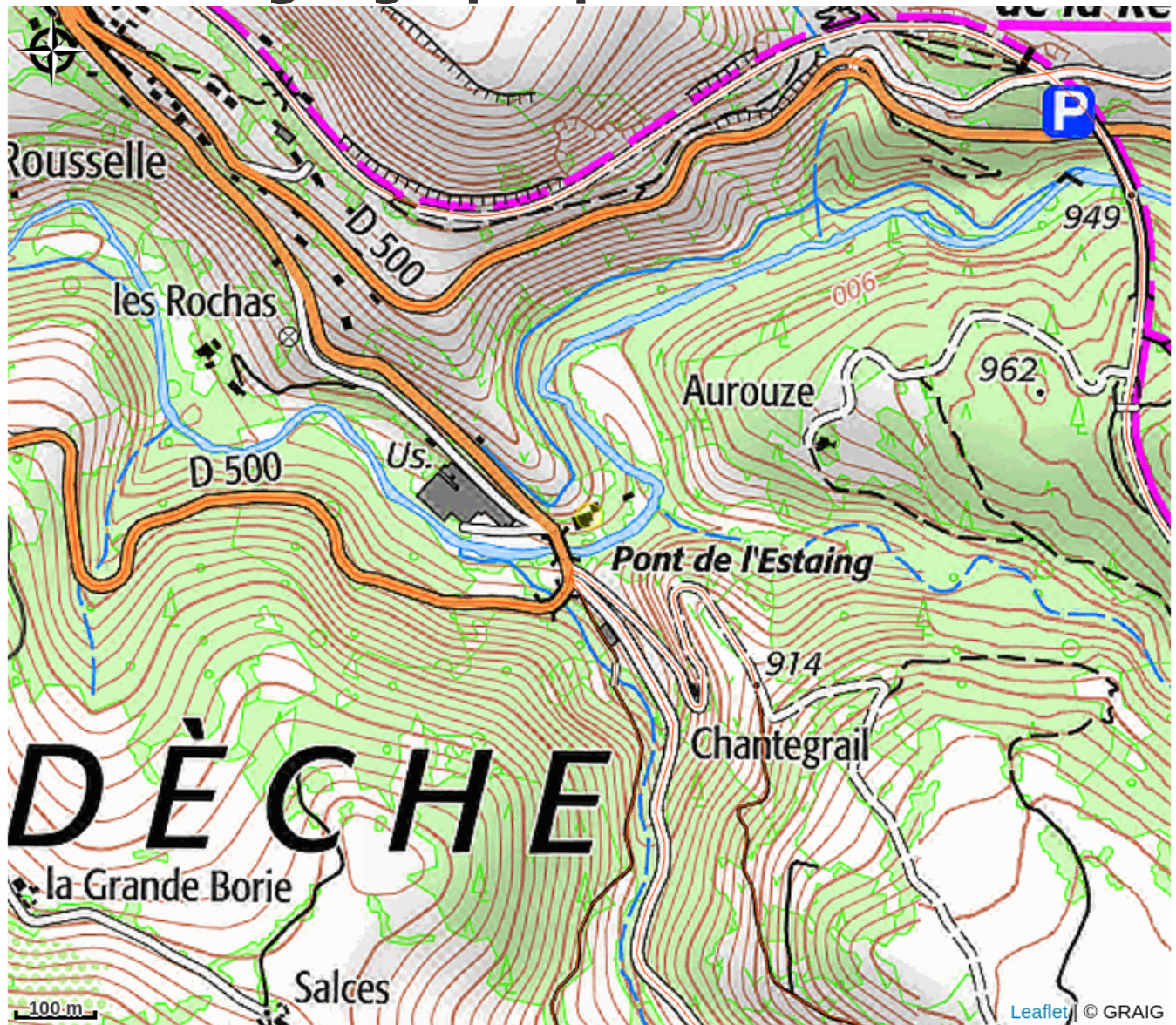
Le Monastier-sur-Gazeille, commune labellisée "Petite Cité de Caractère", est un carrefour administratif, culturel et touristique au cœur du Velay. qui se dévoile petit à petit au fil de la promenade, ruelle après ruelle. L'empreinte médiévale est forte, l'abbatiale, les bâtiments conventuels, le château, l'église St-Jean nous rappellent la ferveur chrétienne du Moyen-Age et la vie rayonnante sur les terres du monastère à l'origine de ce chef-lieu de canton.

C'est aussi un village dynamique, disposant d'une école de musique réputée (Ecole Correlie Falcon), dont les anciens élèves organisent depuis plus de 20 ans un festival réputé de "Musiques des Cuivres", dont l'éclectisme résonne chaque année dans tout le village durant la première semaine d'août.

A noter que chaque été, la fête Stevenson célèbre le fameux écrivain (Robert-Louis Stevenson) qui séjourna au Monastier-sur-Gazeille quelques semaines avant de débiter son périple en Cévennes en 1879. C'est au Monastier-sur-Gazeille qu'il fit l'acquisition de son ânesse dénommée Modestine !

Le Monastier n'est qu'à une demi-heure du Puy en Velay, à explorer de préférence le samedi, lors du marché hebdomadaire (nombreux produits locaux : fromages, charcuterie, bière, miel, confitures, ...).

Situation géographique



Toutes les infos pratiques

Informations pratiques

Ouverture:

Toute l'année tous les jours.

Tarifs:

Nuitée : de 120 à 140 € (3 nuits minimum).

Taxe de séjour non incluse.

Modes de paiement:

Chèque, Espèces, Virement

Services:

Coin repassage, Gestion libre, Prêt de matériel, Accès Internet Wifi, Circuits touristiques, Documentation Touristique, Informations touristiques, Ménage en fin de séjour, Lits faits à l'arrivée, Accès internet Wifi gratuit

Fiche mise à jour par Office de tourisme Mézenc Loire Meygal le 29/10/2025

Contact

19 route du Pont de l'Estaing
43150 Le Monastier-sur-Gazeille
Tél. 0647088394
lanciennecolonie@gmail.com