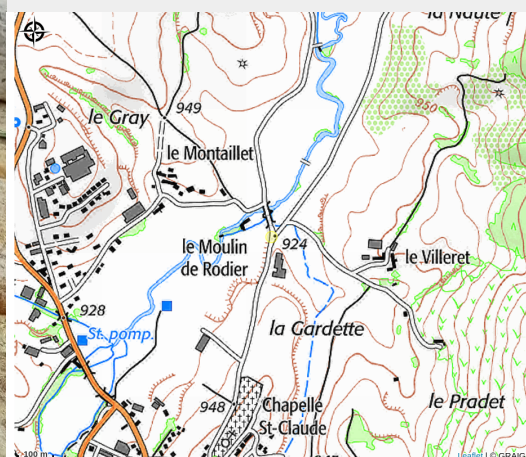


# Bief de la Seuge (EARL du)

C.C. des Rives du Haut-Allier



Crédit photo : EARL du Bief de la Seuge Saugues (A.Chateauneuf)



Au Moulin de Rodier, la fabrication du fromage fait partie de l'histoire familiale.

C'est une tradition qui se transmet depuis 3 générations.

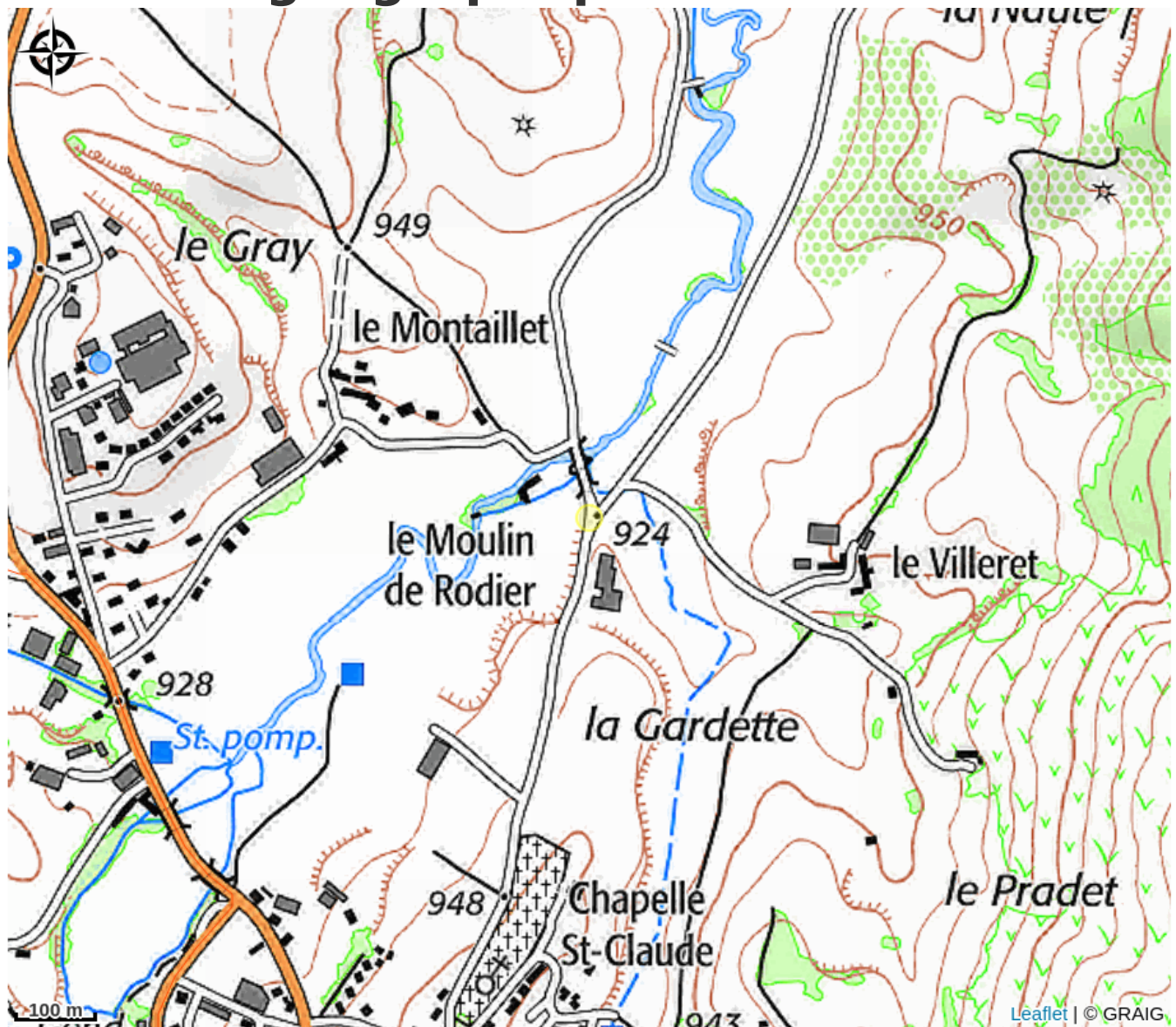
Présence toute l'année sur les marchés de Saugues, Langeac et Issoire.

Vente directe à la ferme possible.

## Infos pratiques

Catégorie : Producteurs

# Situation géographique



# Toutes les infos pratiques

## Informations pratiques

### Ouverture:

Toute l'année, tous les jours de 11h à 16h.

### Services:

Vente à la propriété, Vente sur les marchés, Vente sur point de vente collectif

Fiche mise à jour par Office de Tourisme des Gorges du Haut-Allier le 19/01/2024

## Contact

185 Le Moulin de Rodier

43170 Saugues

Tél. 04 71 77 85 35 / 06 33 07 91 88

[julienjletc@hotmail.fr](mailto:julienjletc@hotmail.fr)