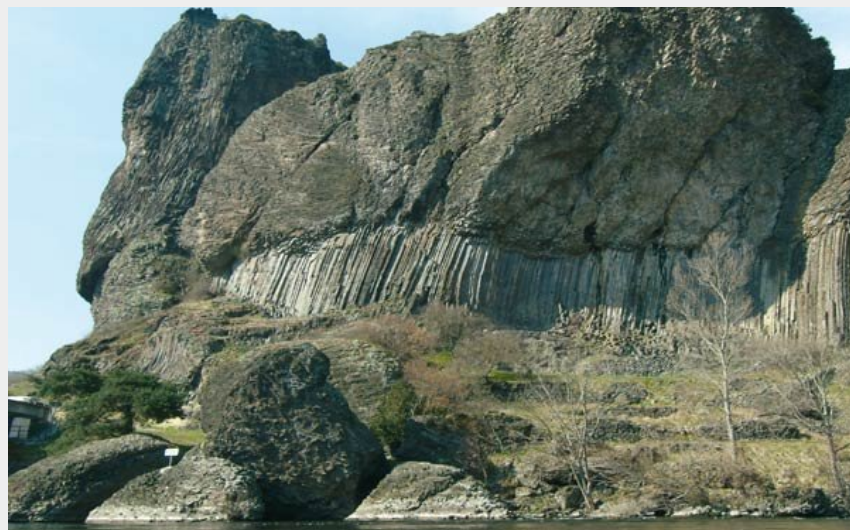
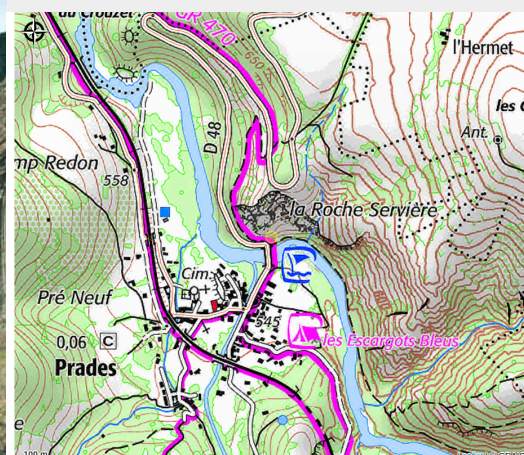


La Roche Servièrè

C.C. des Rives du Haut-Allier



Crédit photo : roche-serviere-web



Un rocher majestueux d'orgues volcaniques vous convie à un spectacle de nature étonnant. Cette ancienne coulée de lave s'est accumulée dans un fond de vallée pour atteindre près de 90 m de hauteur. Point d'observation privilégié : plage de Prades.

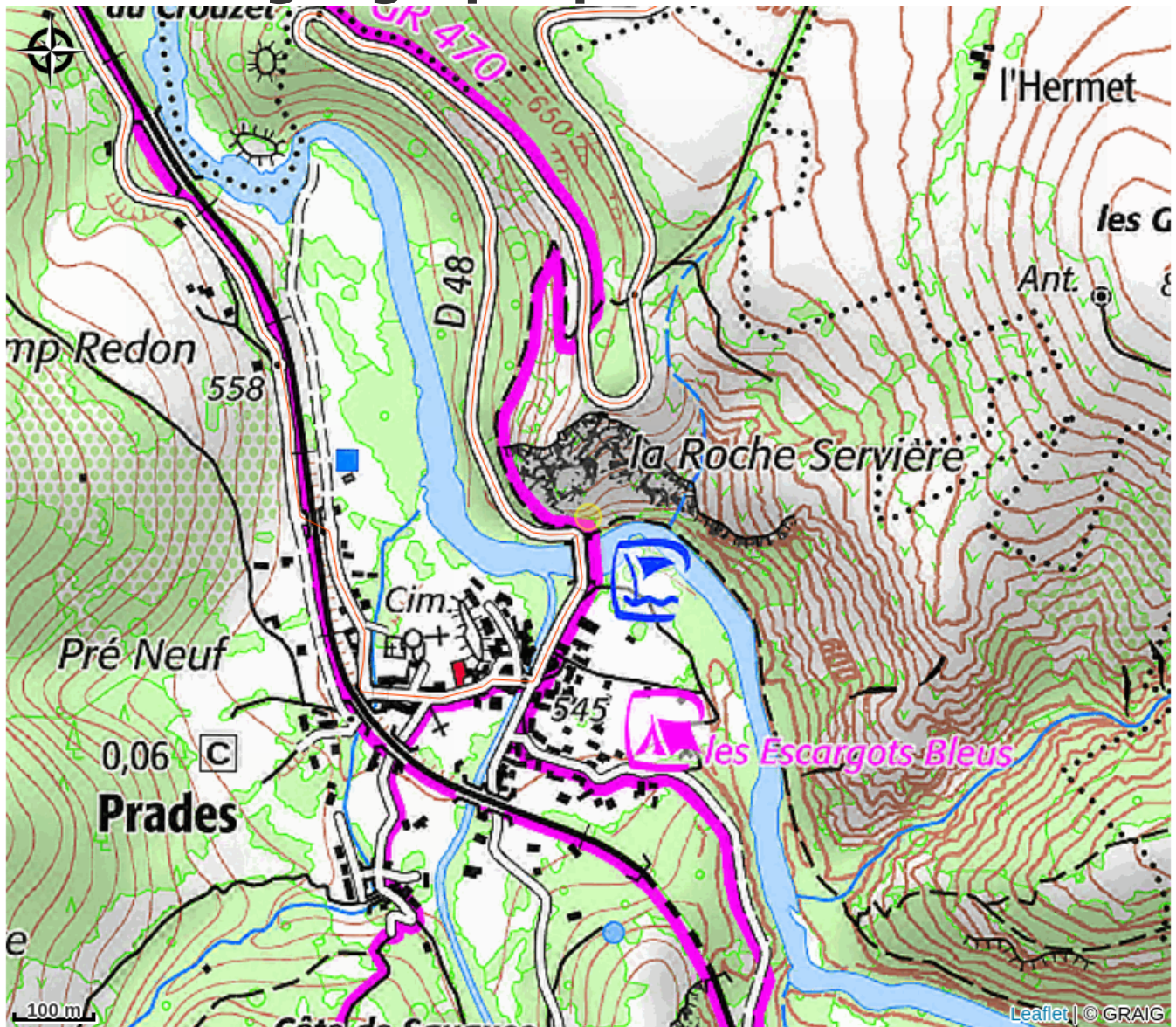
Infos pratiques

Catégorie : Patrimoine naturel

Description

Une table d'interprétation évoque la mise en place de la Roche Servière.

Situation géographique



Toutes les infos pratiques

Informations pratiques

Ouverture:

Toute l'année.

Tarifs:

Accès libre.

Accès:

Accès : en rive droite de l'Allier, en bordure de la D48. Point d'arrêt et d'observation privilégié : la plage de Prades.

Fiche mise à jour par Office de Tourisme des Gorges du Haut-Allier le 01/03/2018

Contact

Le Bourg

43300 Prades

Tél. 04 71 74 01 90

prades.haut-allier@wanadoo.fr