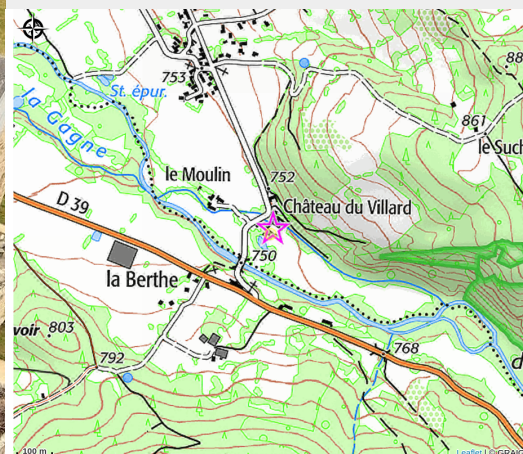


Château du Villard

C.A. du Puy-en-Velay



Le château de Villard est un édifice majeur de la commune de St Germain Laprade. Edifié à la fin du Moyen-Âge, remanié durant la renaissance (1545) et à la fin du XIXe siècle. Il développe un ensemble bâti riche et de grande qualité.

Infos pratiques

Catégorie : Patrimoine culturel

Description

Le Château du Villard, situé au fond de la vallée de la Gagne et non pas en position dominante, fut à l'origine le siège d'un important domaine agricole, fief des GOUDET.

Le Château Primitif date du XIIIe (tours, Logis et communs cantonné de quatre tours), Passé par mariage à la famille SAINT VIDAL, il devint au XIVe siècle, le siège d'un mandement du Velay avec droit de haute justice sur les villages alentours et prit alors des atours défensifs (subsistance d'archères sur les tours).

Au cours de la Renaissance, Antoine 1er de La Tour Saint Vidal, entreprit d'importants travaux d'agrandissements et d'embellissements, inspirés par les constructions du Val de Loire : prolongement des bâtiments vers l'Est, création d'une galerie couverte sur 2 niveaux tout autour de la cour (aujourd'hui disparue) et dont subsistent les piliers sur les trois murs qui enserrent encore la cour (ex Basse-cour), construction d'un porche d'entrée (décoré de scènes de chasse) orné de colonnes surmontées d'un fronton triangulaire ouvert sur l'extérieur de la cour...

Leurs descendants gardèrent le domaine jusqu'à la Révolution ; il fut alors saisi et vendu comme bien d'émigré. Cette longue possession par la famille SAINT-VIDAL, lui a valu son nom du « Villard-Saint Vidal ».

Au cours du XVIIIe, plusieurs propriétaires se succédèrent jusqu'au Dr REYNAUD (oncle d'Emile REYNAUD – inventeur du Praxinoscope et du Théâtre Optique) qui l'acheta en 1858 et le sauva du péril, sa nièce Louise VERNIÈRE qui en hérita, acheva sa restauration sous la direction de l'architecte ponot Antoine Martin (architecte du Musée Crozatier).

Situation géographique



Toutes les infos pratiques

Informations pratiques

Tarifs:

Visite guidée sur rendez-vous (groupe de 8 personnes minimum). Tarif PT : 7€ / Enfants (8-12 ans) 5€ / Gratuit - 8 ans.

Services:

Animaux acceptés, Visites pédagogiques, Visites guidées

Fiche mise à jour par Office de Tourisme de l'agglomération du Puy-en-Velay le 10/03/2025

Contact

26 Allée du Château
43700 Saint-Germain-Laprade
chateaulevillard43@gmail.com