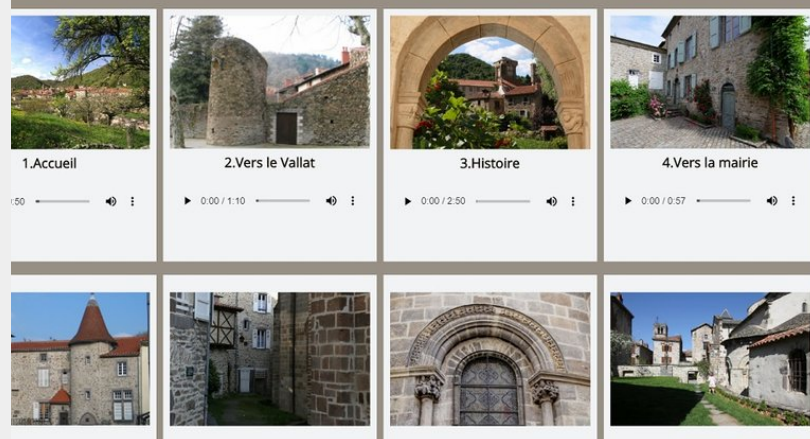


Circuit sensoriel de Blesle

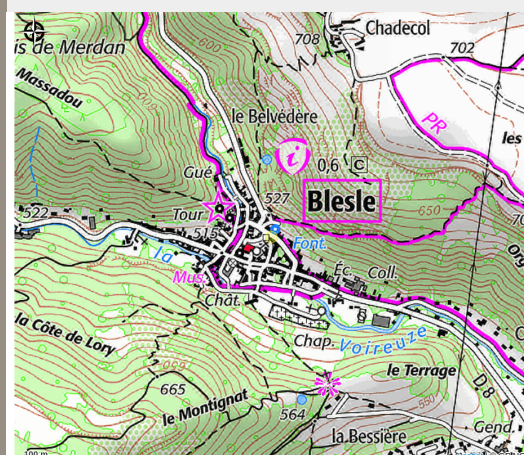
C.C. Brioude Sud Auvergne



Site audio du village de Blesle conçue pour les personnes mal voyantes, utilisable par tous



Crédit photo : Visite sensorielle Blesle (©mairie Blesle)



Circuit de visite sensoriel audio du village de Blesle conçue pour les personnes mal voyantes, utilisable par tous.

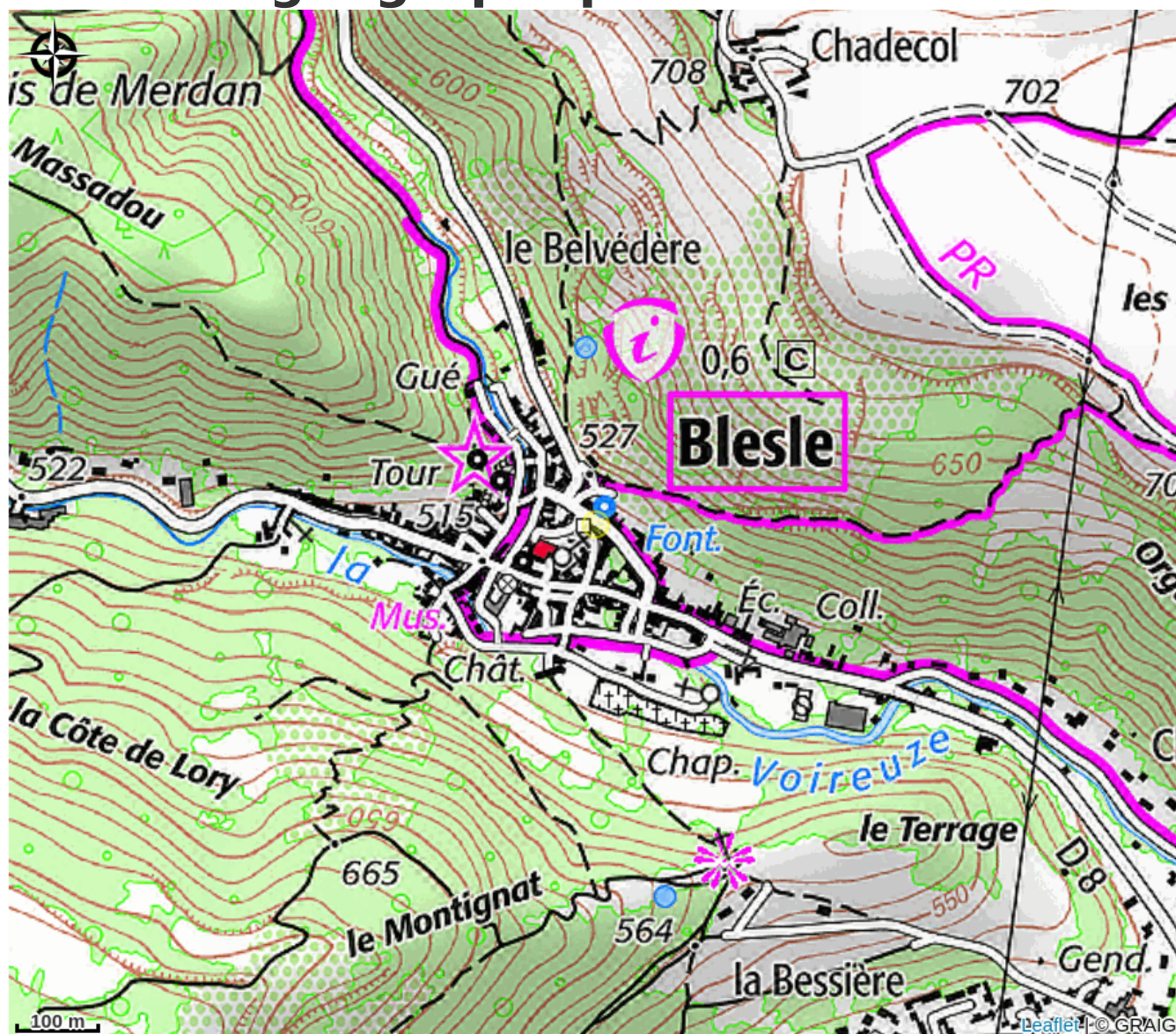
Infos pratiques

Catégorie : Patrimoine culturel

Description

Blesle, labellisé "Plus beaux villages de France" propose une expérience de visite originale. Dans le cadre du projet "Massif Central pour tous" développé par l'association Braille et Culture un circuit sensoriel accessible à tous et plus particulièrement aux personnes déficientes visuelles permet une découverte du patrimoine médiéval de ce village hors du commun.

Situation géographique



Toutes les infos pratiques

Informations pratiques

Ouverture:

Toute l'année, tous les jours.

Tarifs:

Gratuit.

Services:

Animaux acceptés

Fiche mise à jour par Office de Tourisme Brioude Sud-Auvergne le 11/04/2025

Contact

Le Bourg
43450 Blesle
Tél. 04 71 76 20 75 / 04 73 64 21 04
communication@accesens.com