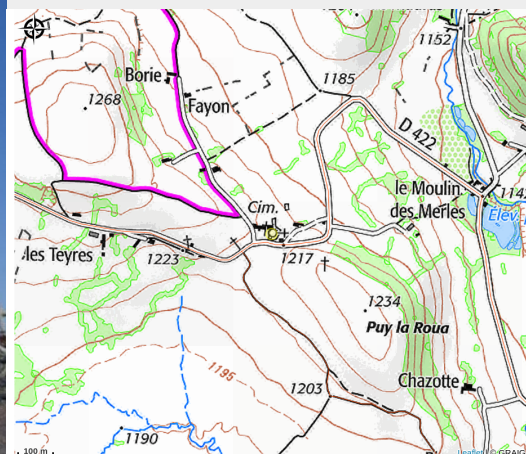


Eglise de Champclause

C.C. Mézenc-Loire-Meygal



Crédit photo : Eglise Champclause



Infos pratiques

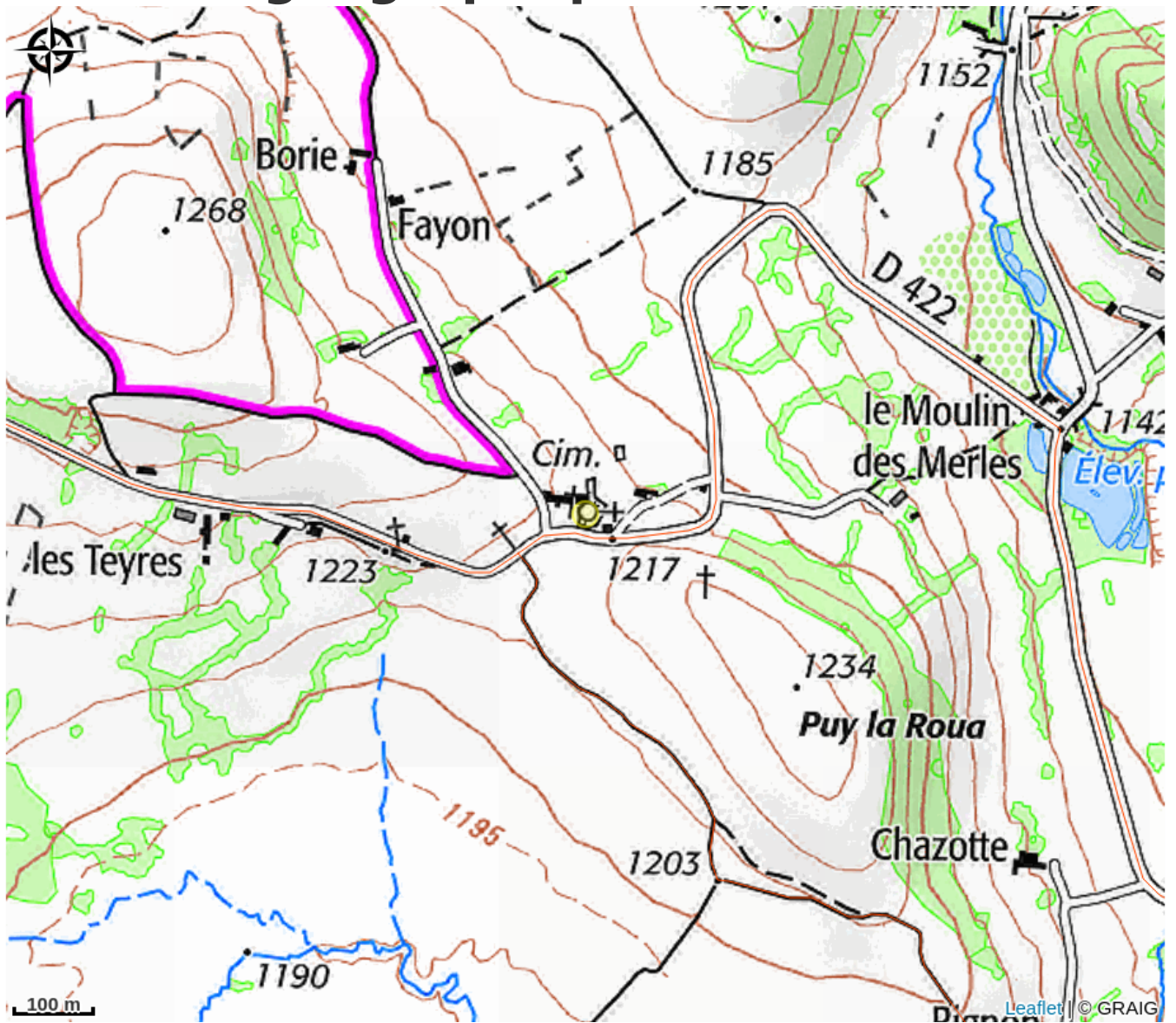
Catégorie : Patrimoine culturel

Champclause, commune à deux villages, a son église paroissiale au chef-lieu, sur le plateau, alors que Boussoulet, village plus important, installé sur la route Le Puy - Valence possède aussi une église.

Description

Eglise citée dès 1165. Porche roman, chemin de croix en lauzes gravées. Blason des Evêques du Velay. Ouverte toute l'année.

Situation géographique



Toutes les infos pratiques

Informations pratiques

Ouverture:

Toute l'année, tous les jours.

Tarifs:

Accès libre.

Fiche mise à jour par Office de tourisme Mézenc Loire Meygal le 02/09/2021

Contact

Place de l'église

43430 Champclause

Tél. 04 71 08 70 37

paroisse.saintjuliench@orange.fr