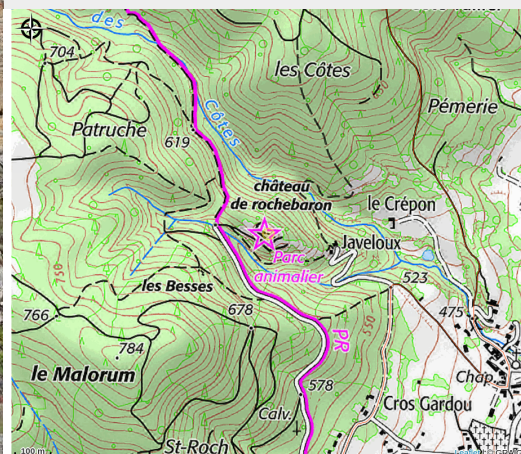


# Château de Rochebaron

C.C. Marches du Velay - Rochebaron



Crédit photo : PCU\_CHATEAU DE ROCHEBARON \_BAS EN BASSET (OTIMVR)



Vivez une véritable immersion au cœur des vestiges d'un château de Haute-Loire, à 1 heure de Lyon et 30 minutes de Saint-Etienne. Un lieu de préservation du Patrimoine et d'espèces naturelles, hors du temps, vous dévoile tous ses secrets...

## Infos pratiques

Catégorie : Patrimoine culturel

# Description

Parmi les premiers châteaux de la Loire, il est un témoin précieux de l'architecture défensive du Moyen- Age : mâchicoulis, remparts, meurtrières et 3 tours dont la plus haute (25 mètres) se visite.

Deux musées ainsi qu'un parcours de 12 panneaux explicatifs dans le château, vous guideront sur les pas des seigneurs de Rochebaron qui l'ont occupé à partir du XIIe et jusqu'au XVIe siècle !

Découvrez aussi la volerie du château, qui offre la possibilité d'observer une vingtaine de rapaces en vols libres (aigles, hiboux, chouettes, faucons, buses, milan) d'avril à fin octobre.

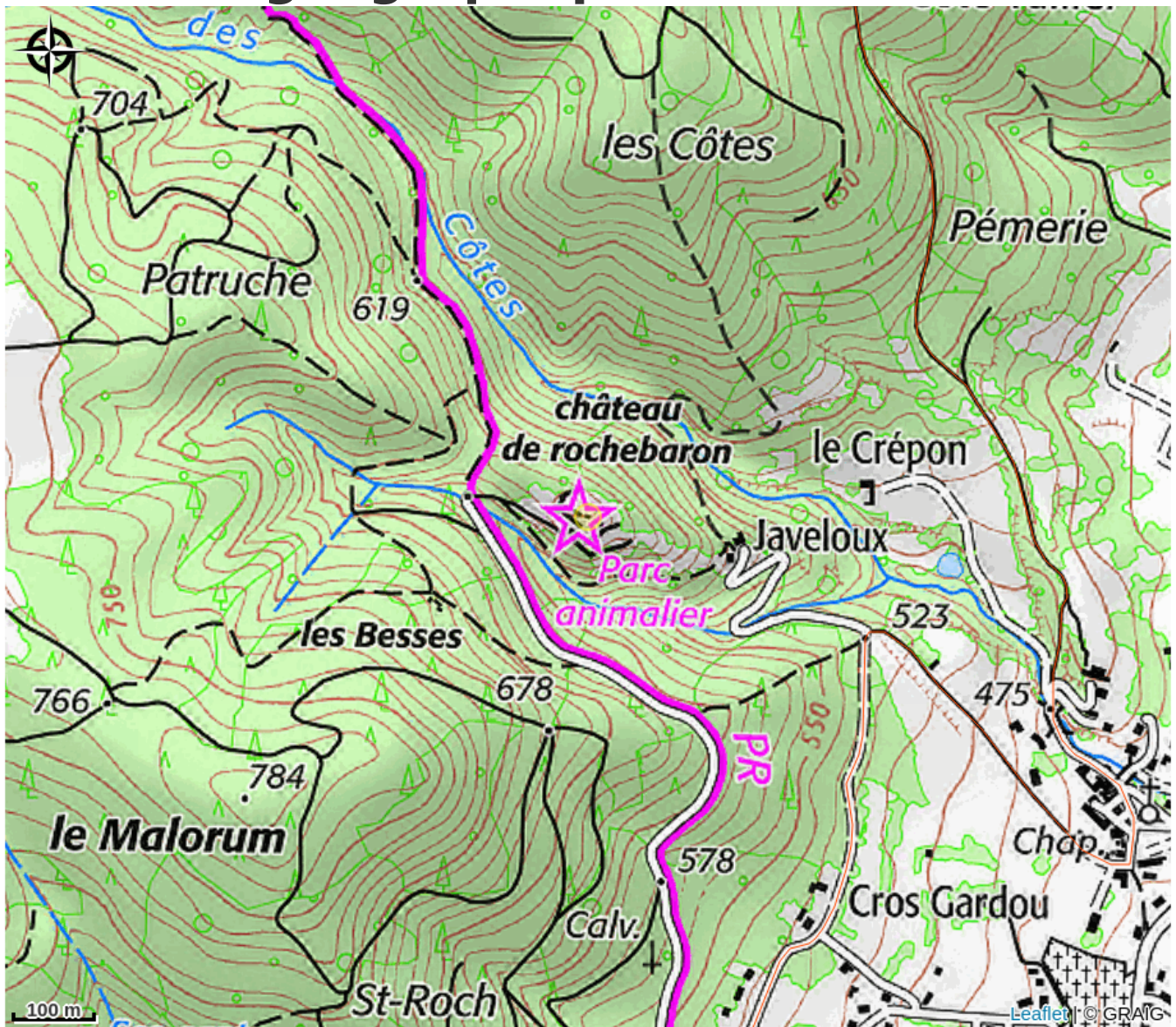
Château ouvert les mercredis, samedi et dimanche, et tous les jours durant les vacances scolaires zone A, sauf pour les vacances de Noël. Attention, durant les heures de spectacle, il n'est pas possible de visiter uniquement le château.

L'accès au château se fait par un chemin pédestre. Prévoir une marche de 20/25 minutes. Pensez à vous équiper de bonnes chaussures et à prendre de l'eau en été. Un petit bar propose des boissons au château. Le chemin est goudronné sur les 3/4 et permet l'accès aux poussettes.

\*\*\*En cas de réels problèmes de santé entraînant des difficultés à marcher, pensez à nous appeler avant de monter au 04 71 61 80 44 et ainsi faciliter votre accès\*\*\*



# Situation géographique



# Toutes les infos pratiques

## Informations pratiques

### Ouverture:

Du 02/02 au 21/02/2025

Ouverture le mercredi, samedi et dimanche de 14h à 17h.

Du 22/02 au 09/03/2025

Ouverture tous les jours de 14h à 17h.

Du 10/03 au 01/04/2025

Ouverture le mercredi, samedi et dimanche de 14h à 17h.

Du 02/04 au 18/04/2025

Ouverture le mercredi, samedi et dimanche de 14h à 18h.

Spectacles de rapaces à 15h15.

Du 19/04 au 04/05/2025

Ouverture tous les jours de 14h à 18h.

Spectacles de rapaces à 15h15.

Du 05/05 au 05/07/2025

Ouverture le mercredi, samedi et dimanche de 14h à 18h.

Ouvert les jours fériés. Spectacles de rapaces à 15h15.

Du 06/07 au 31/08/2025

Ouverture tous les jours de 14h à 19h.

Spectacles de rapaces à 15h et 17h.

Du 01/09 au 17/10/2025

Ouverture le mercredi, samedi et dimanche de 14h à 18h.

Spectacles de rapaces à 15h15 (sous réserve du temps).

Du 18/10 au 02/11/2025

Ouverture tous les jours de 14h à 18h.

Fermetures exceptionnelles les jours fériés.

Tous les jours pendant les vacances de la Toussaint zone A. Spectacles de rapaces à 15h15 (sous réserve du temps). Fermeture exceptionnelle les jours fériés.

Du 03/11 au 20/12/2025

Ouverture le mercredi, samedi et dimanche de 14h à 17h.

Fermeture exceptionnelle le 11 novembre.

Fermeture exceptionnelle le 11 novembre.

### Tarifs:

Du 02/02 au 01/04/2025

Adulte : 4 €

Tarif réduit : 4 €

Enfant : 2 €  
Etudiant : 4 €  
Demandeur d'emploi : 4 €  
Handicapé : 4 €  
Groupe adultes : 4 €  
Groupe enfants : 2 €.

Du 02/04 au 02/11/2025

Adulte : 10 €  
Tarif réduit : de 4 à 8 € (Tarif réduit enfant 4€, adulte 8€.)  
Enfant : 6 €  
Etudiant : 8 €  
Demandeur d'emploi : 8 €  
Handicapé : 8 €  
Groupe adultes : 8 €  
Groupe enfants : 4 €.

Du 04/11 au 20/12/2025

Adulte : 4 €  
Tarif réduit : de 2 à 4 €  
Enfant : de 2 à 4 €  
Etudiant : 4 €  
Demandeur d'emploi : 4 €  
Handicapé : 4 €  
Groupe adultes : 4 €  
Groupe enfants : 2 €.

Gratuit pour les moins de 6 ans.  
Tarif enfant accordé aux 6 - 16 ans.  
Tarif groupe à partir de 8 personnes.

Paiement par carte bancaire à partir des vacances de pâques. Les tarifs réduits s'appliquent aux habitants de la commune.

### **Modes de paiement:**

Carte bancaire/crédit, Chèque, Chèque-Vacances Classic, Espèces, Paiement sans contact

### **Services:**

Visites pédagogiques, Boutique, Documentation Touristique

### **Accès:**

L'accès au château se fait par un chemin pédestre (1 km et 150 mètres de dénivelé).

Il est important de prévoir de bonnes chaussures pour monter jusqu'au Château  
Les poussettes montent sans problème sur un chemin goudronné sur les 3/4.  
En cas de véritable difficulté à marcher, n'hésitez pas à nous appeler avant de monter et nous faciliterons votre accès.

Fiche mise à jour par Office de Tourisme des Marches du Velay Rochebaron le 07/02/2025

## Contact

43210 Bas-en-Basset

Tél. 04 71 61 80 44

[contact.rochebaron@gmail.com](mailto:contact.rochebaron@gmail.com)

<http://www.rochebaron.org>