

Gîte d'Antonin

C.A. du Puy-en-Velay



Crédit photo : Cistrières-2022 (Gîte de France Hte-Loire)



A la frontière avec le Puy-de-Dôme et à quelques kilomètres de la Chaise Dieu, dans un écrin de verdure, se trouve le village de Cistrières. Sylvie et Cédric vous accueilleront dans un ancien corps de ferme totalement rénové.

Infos pratiques

Catégorie : Hébergements

Description

L'intérieur du gîte a été décoré avec goût et entièrement équipé par les propriétaires, vous trouverez tout ce qu'il vous faut pour passer un agréable séjour. Quand vous arrivez dans le gîte, vous découvrez une entrée spacieuse équipée d'un grand placard mural où vous pourrez ranger vos vêtements et chaussures.

En continuant, vous découvrez la vaste pièce à vivre où se trouve un salon avec un canapé confortable et une grande télévision mais aussi une cuisine entièrement équipée et fonctionnelle. Vous pourrez partager des repas conviviaux installés sur la grande table à manger centrale. Tout est fait pour que vous vous sentiez comme chez vous!

Du côté de l'espace nuit, vous trouverez deux chambres, l'une d'elles est composée d'un lit 140 cm et de grands rangements, l'autre est composée de deux lits 90 cm et d'une penderie. Vous trouverez également la salle d'eau avec le WC.

Chauffage central par poêle à granulés et sèche-serviette dans la salle de bain..

Équipement bébé : lit bébé, chaise haute, vaisselle.

Tarifs tout inclus comprenant : le linge de lit et de toilette pour le séjour, le ménage de fin de séjour (hors vaisselle et poubelles), le chauffage et l'électricité avec une consommation raisonnée et raisonnable (16Kwh/jour) - si gros dépassement, il sera à régler sur place aux propriétaires.

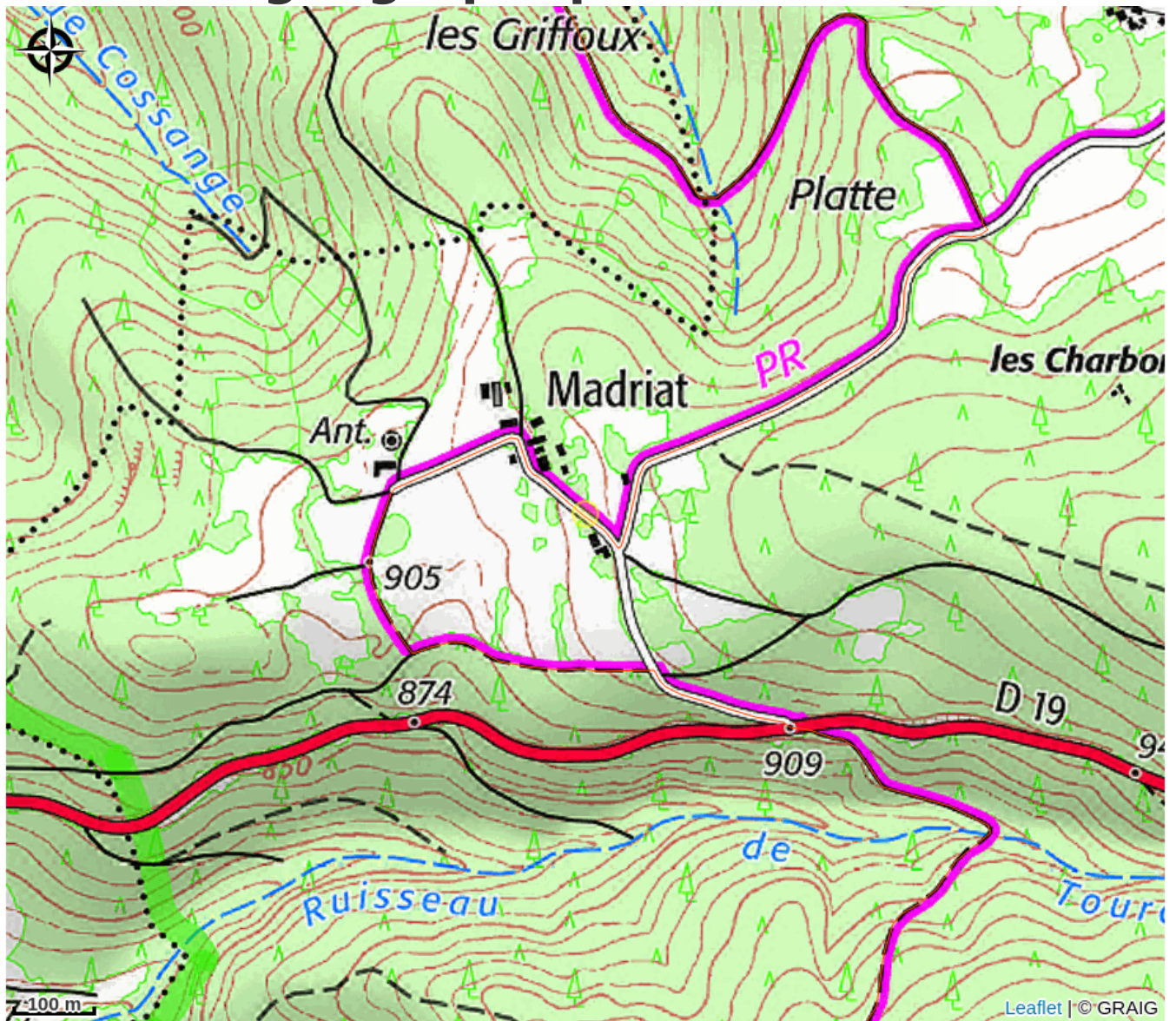
Le gîte est mitoyen à l'habitation principale des propriétaires mais vous disposez d'une entrée totalement indépendante et d'un parking privé.

Tarifs tout inclus comprenant : le linge de lit et de toilette pour le séjour, le ménage de fin de séjour (hors vaisselle et poubelles), le chauffage et l'électricité avec une consommation raisonnée et raisonnable (16Kwh/jour) - si gros dépassement, il sera à régler sur place aux propriétaires.

.Petits et grands pourront également profiter des animaux présents aux alentours du gîte : les moutons du propriétaire, les poules, etc.. ce qui vous permettra une jolie parenthèse dans votre quotidien.

A proximité : le village de La Chaise Dieu avec son festival de musique et sa majestueuse Abbatale Saint-Robert (8 km), plan d'eau. Aux alentours : le village de Jullianges avec son hippodrome où se déroulent des courses hippiques (22 km), de nombreux villages remarquables (Lavaudieu, Chavaniac-Lafayette, Craponne Sur Arzon, Brioude), plans d'eau. Tous commerces, services, restaurants et marchés à la Chaise Dieu.

Situation géographique



Toutes les infos pratiques

Informations pratiques

Ouverture:

Toute l'année.

Tarifs:

Semaine : de 400 à 650 €.

Services:

Accès Internet Wifi, Documentation Touristique, Informations touristiques, Ménage en fin de séjour, Lits faits à l'arrivée

Fiche mise à jour par Office de Tourisme de l'agglomération du Puy-en-Velay le 06/01/2025

Contact

Madriat

43160 Cistrières

<https://www.gites-de-france-haute-loire.fr/fr/location/locations-gites-cistrieres-h43g021074>