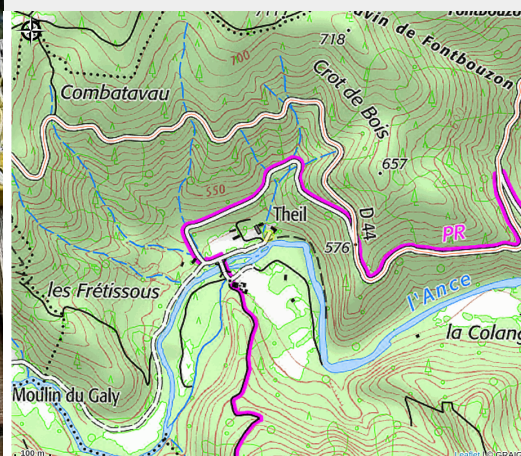


# Au Fil de l'Ance - Hexagone en verre

C.C. Marches du Velay - Rochebaron



Crédit photo : Hexagone (Haute-Loire Attractivité)



Au fond de la vallée et en bordure de rivière (l'Ance), dans un environnement naturel, arboré et très relaxant, découvrez Au Fil de l'Ance : locations insolites à partager en amoureux ou en famille.

## Infos pratiques

Catégorie : Hébergements

# Description

Hexagone en verre comprenant : 1 lit 140 cm x 190 cm, table et chaises.

Terrasse privée à disposition, vue directe sur l'Ance.

Toilettes sèches proche du logement.

Sanitaires (douche, lavabo et WC) situés dans le chalet commun, à une petite cinquantaine de mètres à pied de la structure.

Linge de toilette et peignoirs à prévoir pour cette location.

Livres, jeux de société et jeux extérieurs mis à disposition des locataires.

“Chalet commun” à la disposition des locataires et ouvert en permanence afin de pouvoir réaliser les repas et les petits-déjeuners. Le chalet dispose avec terrasse couverte et surélevée comprend une cuisine équipée (évier, plaques de cuisson, réfrigérateur avec congélateur, grille-pain, machine à café, mini-four et four à micro-ondes, ustensiles de cuisine et vaisselle). Salle d'eau avec douche, vasque et WC. Mobilier de jardin (tables et chaises).

Les produits de premières nécessités sont à disposition et issu de l'agriculture biologique et/ou commerce équitable et de proximité (café/thé/sucre/huile/vinaigre, ...). Produits d'accueil éco-labellisés fournis. Produits d'entretien éco-labellisés fournis.

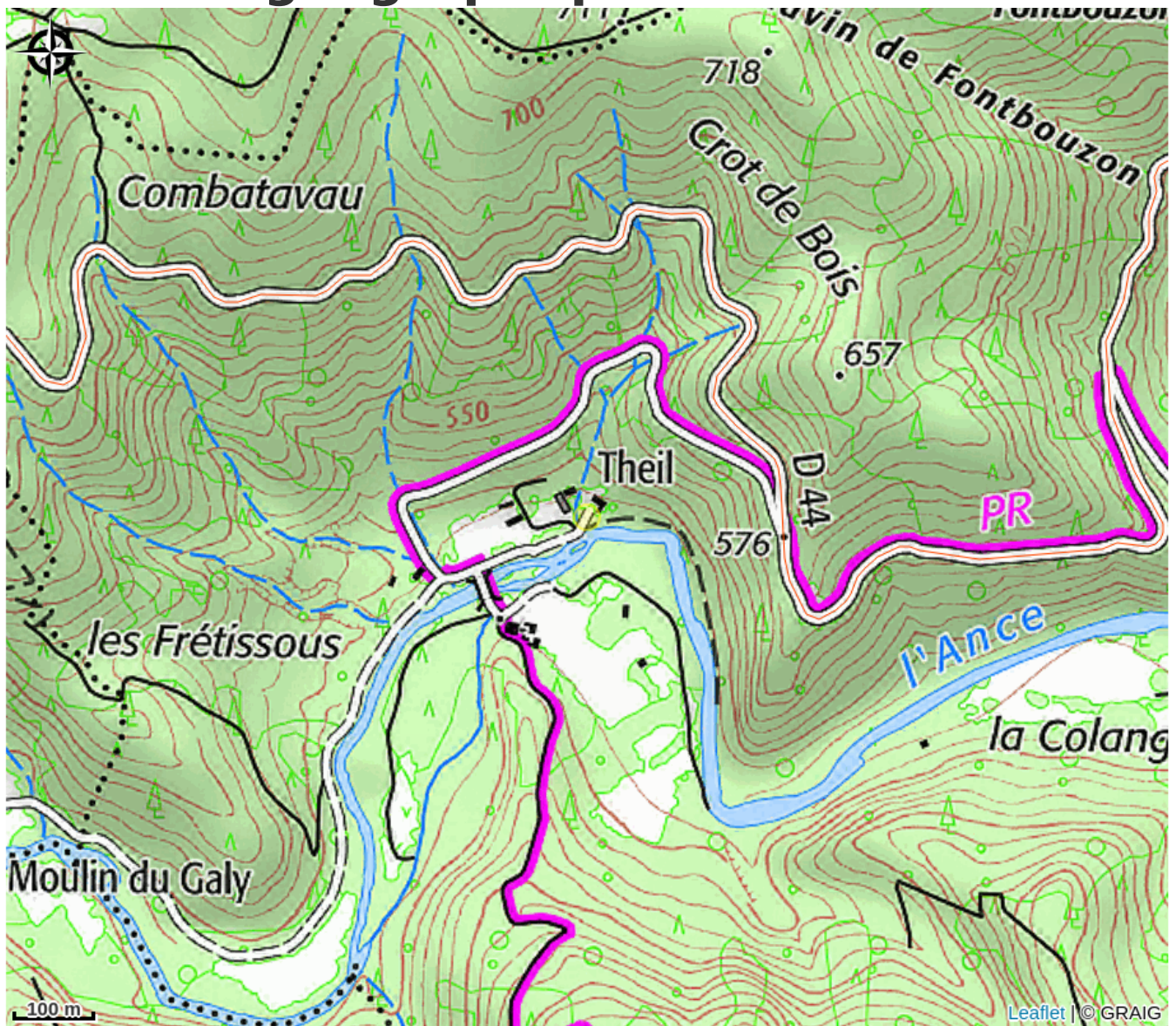
Sur place ou dans les environs proches : randonnées à pied (nombreux sentiers de PR et de GR (Sources et Gorges de la Loire (GR3), ..., balades à vélo/VTT, à cheval, pêche en rivière (l'Ance du nord : affluent direct de la Loire), ...

L'Ance : une rivière préservée à la nature généreuse et luxuriante.  
Un lieu propice aux baignades fraîches en plein été.

La région se prête à de nombreuses visites culturelles et patrimoniales : le château de Rochebaron (Bas-en-Basset), le Château des Evêques (Monistrol-sur-Loire), le bourg féodal de Chalencon, le bourg médiéval de Saint-Pal-de-Chalencon (petite cité de caractère), ...

Tous commerces, services et animations à Bas-en-Basset (10 km), à Beauzac (10 km) ou à Monistrol/Loire (15 km). Marchés de producteurs de Pays (les samedis matins à Monistrol-sur-Loire).

# Situation géographique





# Toutes les infos pratiques

## Informations pratiques

### Ouverture:

Du 19/04 au 03/11/2025.

### Tarifs:

Nuitée : 75 €

Semaine : 338 €.

Gratuit pour les moins de 2 ans.

Taxe de séjour incluse.

### Modes de paiement:

Chèque, Espèces, Virement

### Services:

Gestion libre, Documentation Touristique, Informations touristiques, Ménage en fin de séjour, Lits faits à l'arrivée

Fiche mise à jour par Office de Tourisme des Marches du Velay Rochebaron le 07/12/2024

## Contact

201 Le Theil

43590 Beauzac

Tél. 07 86 67 01 89

[aufidelance43@gmail.com](mailto:aufidelance43@gmail.com)