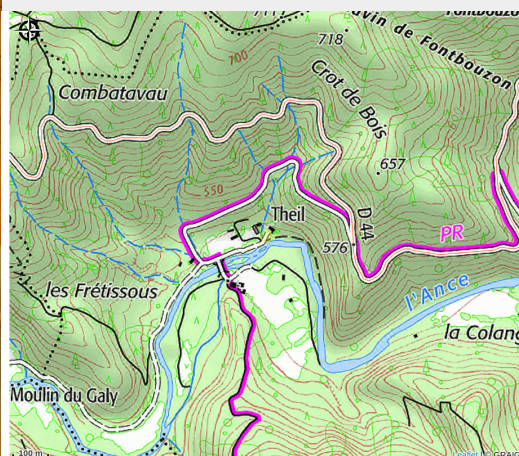


Au Fil de l'Ance - Tonneau bois Kaurila

C.C. Marches du Velay - Rochebaron



Crédit photo : Tonneau bois (Haute-Loire Attractivité)



Au fond de la vallée et en bordure de rivière (l'Ance), dans un environnement naturel, arboré et très relaxant, découvrez Au Fil de l'Ance : locations insolites à partager en amoureux ou en famille.

Infos pratiques

Catégorie : Hébergements

Description

Tonneau en bois surélevé avec ouverture sur l'extérieur, vue sur l'Ance, comprenant : 1 lit grand format en 200 cm x 200 cm, un espace table avec banquettes et coussins. Espace chauffé en cas de baisses importantes des températures (radiateur électrique) et électricité.

Terrasse privée à disposition.

Sanitaires (Douche, lavabo et WC) situés dans le chalet commun, à une petite cinquantaine de mètres à pied de la structure.

Toilettes sèches à disposition à quinze mètres environs.

Linge de toilette et peignoirs à prévoir pour cette location.

Livres, jeux de société et jeux extérieurs mis à disposition des locataires.

“Chalet commun” à la disposition des locataires et ouvert en permanence afin de pouvoir réaliser les repas et les petits-déjeuners. Le chalet dispose d’une terrasse couverte et surélevée et comprend une cuisine équipée (évier, plaques de cuisson, réfrigérateur avec congélateur, grille-pain, machine à café, mini-four et four à micro-ondes, ustensil de cuisines et vaisselle). Salle d'eau avec douche, vasque et WC. Les produits de premières nécessité sont à disposition (café/thé/sucre/huile/vinaigre...). Produits d’accueil éco-labellisés fournis. Produits d’entretien éco-labellisés fournis.

Mobilier de jardin et barbecue.

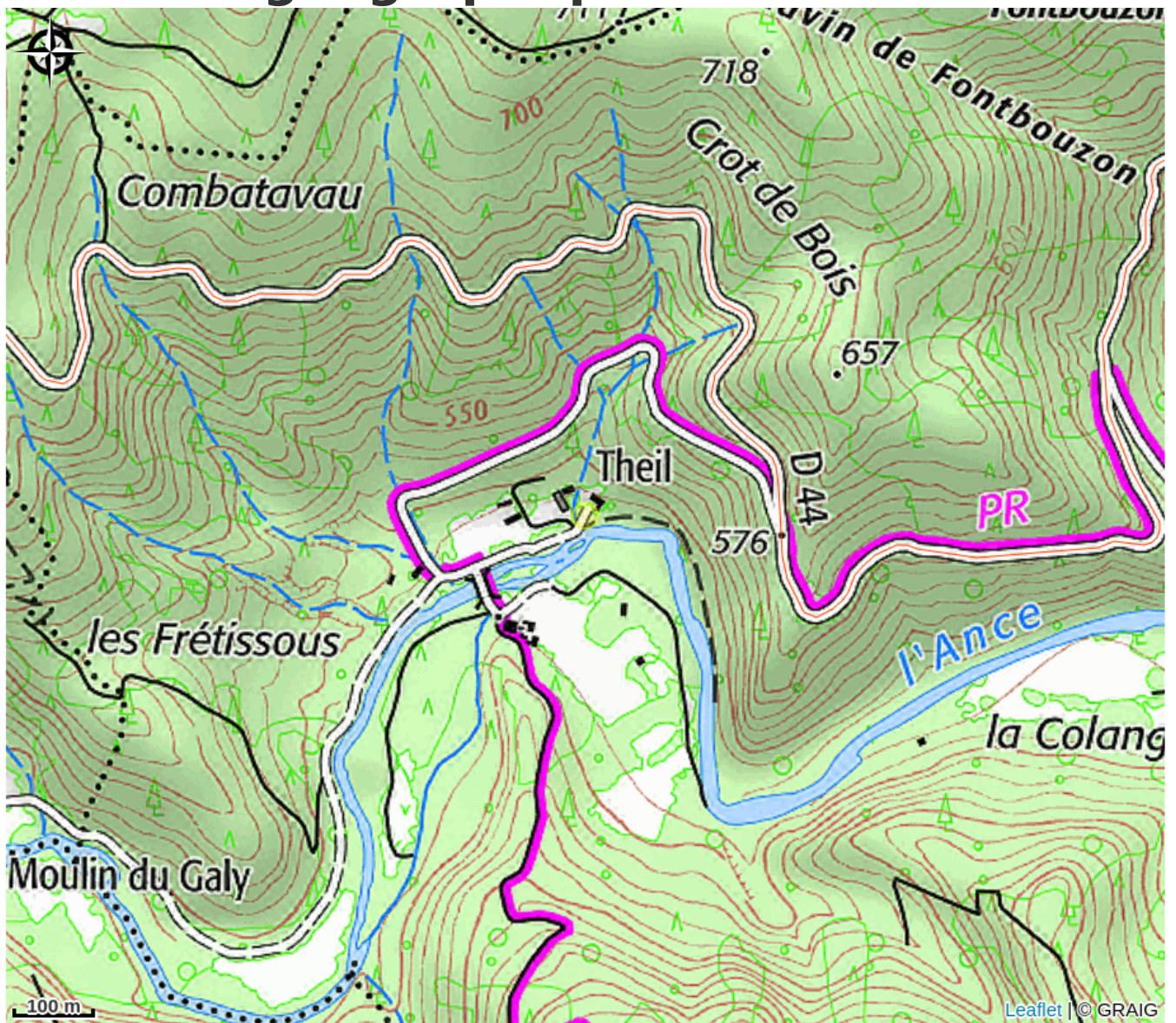
Sur place ou dans les environs proches : randonnées à pied (nombreux sentiers de PR et de GR (Sources et Gorges de la Loire (GR3), ..., balades à vélo/VTT, à cheval, pêche en rivière (l'Ance du nord : affluent direct de la Loire), ...

L'Ance : une rivière préservée à la nature généreuse et luxuriante.
Un lieu propice aux baignades fraîches en plein été.

La région se prête à de nombreuses visites culturelles et patrimoniales : le château de Rochebaron (Bas-en-Basset), le Château des Evêques (Monistrol-sur-Loire), le bourg féodal de Chalencon, le bourg médiéval de Saint-Pal-de-Chalencon (petite cité de caractère), ...

Tous commerces, services et animations à Bas-en-Basset (10 km), à Beauzac (10 km) ou à Monistrol/Loire (15 km). Marchés de producteurs de Pays (les samedis matins à Monistrol-sur-Loire).

Situation géographique



Toutes les infos pratiques

Informations pratiques

Ouverture:

Du 19/04 au 03/11/2025.

Tarifs:

Deux personnes : 75 €

Semaine : 338 €.

Gratuit pour les moins de 2 ans.

Taxe de séjour incluse.

Modes de paiement:

Chèque, Espèces, Virement

Services:

Gestion libre, Documentation Touristique, Informations touristiques, Ménage en fin de séjour, Lits faits à l'arrivée, Arrivée autonome, Accessible en poussette

Fiche mise à jour par Office de Tourisme des Marches du Velay Rochebaron le 06/12/2024

Contact

201 Le Theil

43590 Beauzac

Tél. 07 86 67 01 89

aufidelance43@gmail.com