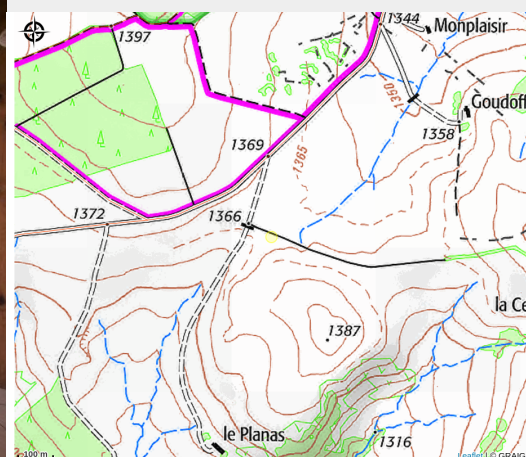


L'Amour est dans le pré

C.C. Mézenc-Loire-Meygal



Crédit photo : Gîte l'amour est dans le pré



Maison entièrement rénovée dans un hameau du Massif du Mézenc. le gîte possède une cour fermée (500m²) avec une vue imprenable sur le Mézenc et les monts d'Ardèche.

Infos pratiques

Catégorie : Hébergements

Description

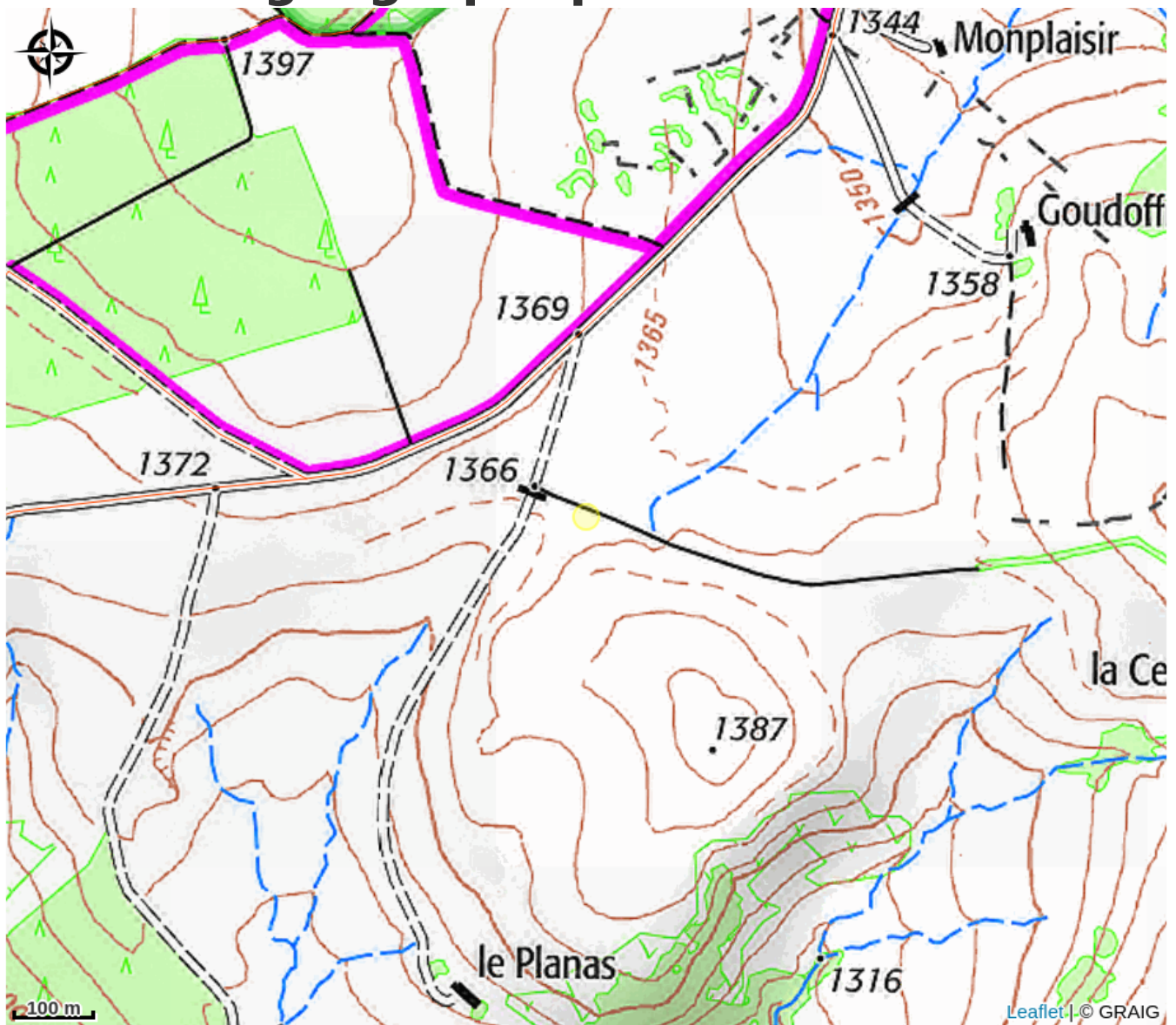
Selon la saison, vous profiterez des sentiers de randonnée pédestre ou des grandes étendues neigeuses idéales pour le ski de fond et les balades en raquettes.

Rez-de-chaussée : séjour-cuisine (convertible, TV), salle d'eau, wc. 1er étage : 2 chambres (2 lits 140, 2 lits 90 superposés), wc.

Chauffage électrique en supplément selon consommation. Bois en supplément : 20 €/semaine. Possibilité de location de moto-neige : 3 €/km. Cautiion ménage : 40 €.

A proximité : Les Etables à 3 km (station de sports d'hiver, parapente, commerces), Le Monastier à 16 km (église et château abbatial, musée des croyances populaires, festival de cuivres, tous commerces et services).

Situation géographique



Toutes les infos pratiques

Informations pratiques

Ouverture:

Toute l'année.

Tarifs:

Taxe de séjour non incluse.

Services:

Animaux acceptés, Gestion libre, Location de draps, Ménage avec supplément, Pension équestre

Fiche mise à jour par Office de tourisme Mézenc Loire Meygal le 17/07/2024

Contact

Chanteloube
43150 Les Etables
Tél. 04 71 03 82 19 / 06 16 76 20 06
Roland.giraud0077@orange.fr