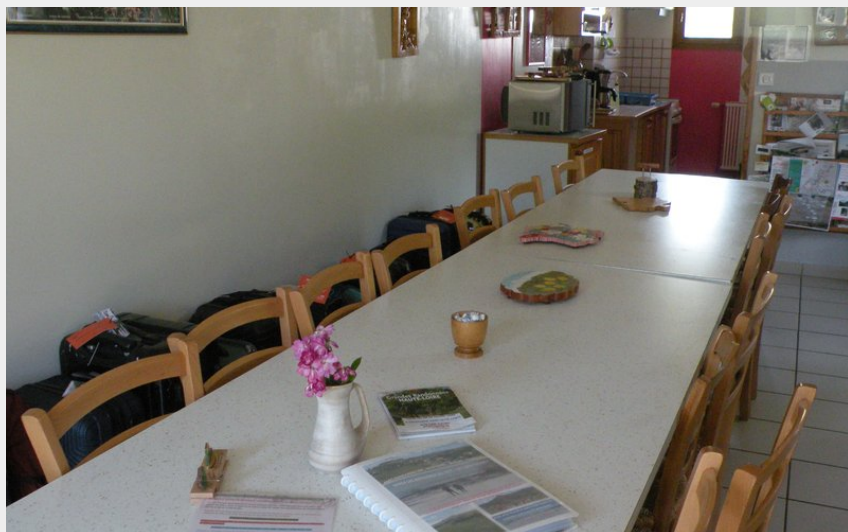
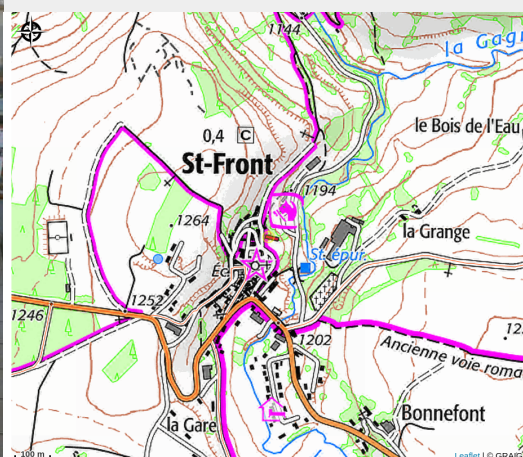


Gîte les Mille Fleurs

C.C. Mézenc-Loire-Meygal



Crédit photo : Gîte les Mille Fleurs_Saint-Front (Gîte les Mille Fleurs_Saint-Front)



Gîte de groupe ou gîte étape pouvant accueillir 14 personnes en gestion libre ou demi pension

Infos pratiques

Catégorie : Hébergements

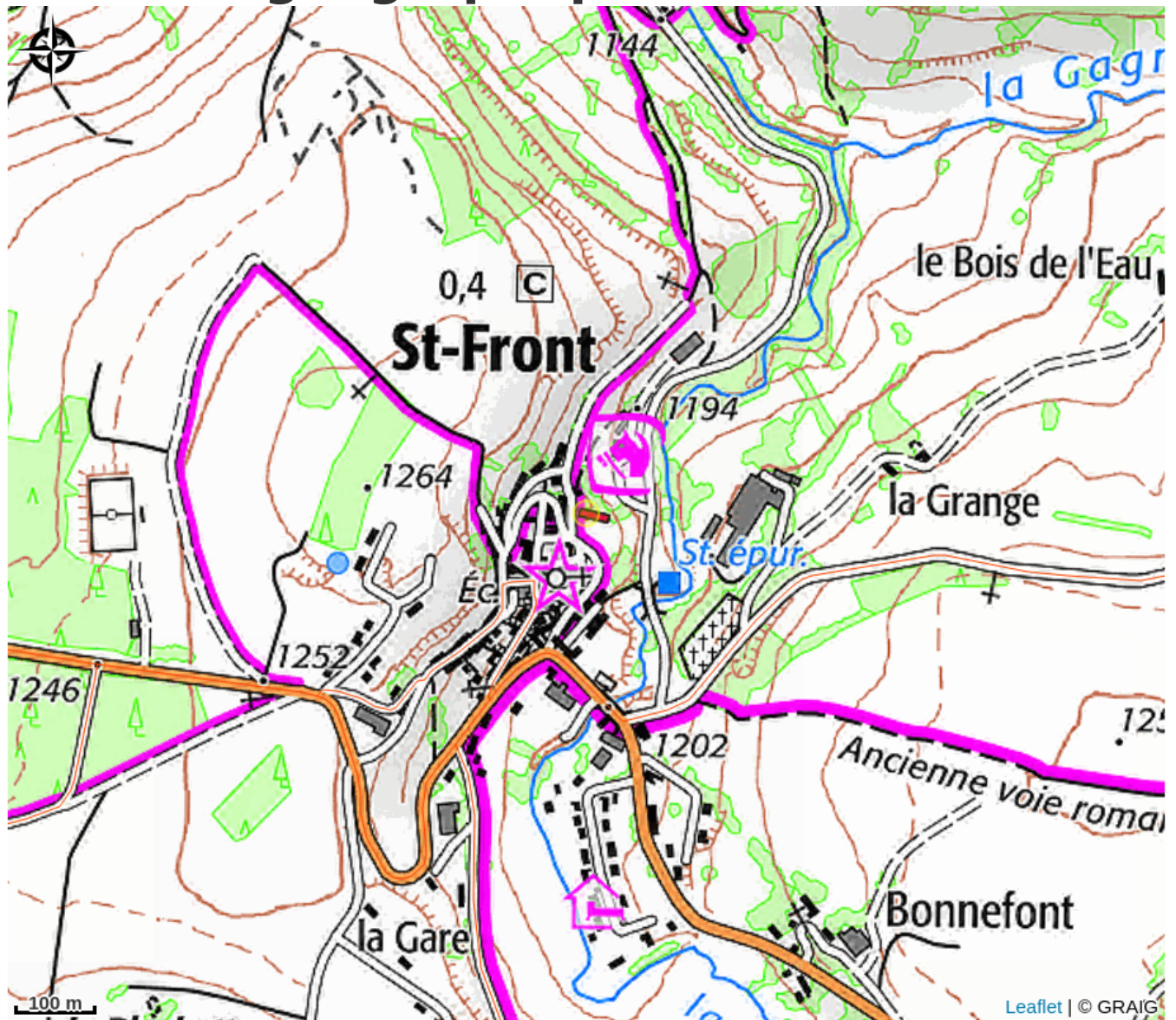
Description

Le gîte d'étape et de groupes "Les Mille Fleurs" est situé à 400 m du village de Saint-Front, en bordure de rivière. Ouvert toute l'année, il accueille des randonneurs, des groupes de sportifs, des familles, des associations, des Clubs divers, des centres de vacances.

Les locations se font à la nuitée, au week-end ou à la semaine. Le gîte est situé sur les chemins de Saint François Régis (GR 430), du Tour des Volcans et du GRP Tour du Massif du Mézenc-Gerbier, variante Saint Jacques de Compostelle - PR - à 30 km du Puy en Velay

Vous serez accueillis dans un gîte agréable et fonctionnel. Parking.
à bientôt THERESE

Situation géographique



Toutes les infos pratiques

Informations pratiques

Ouverture:

Toute l'année.

Capacité totale:

14

Tarifs:

Nuitée : 22 € (Tarif pour une personne.)

Demi-pension (/ pers.) : 43 €

Week-end : 25 € (Tarif pour une personne.).

Taxe de séjour non incluse.

Modes de paiement:

Chèque

Fiche mise à jour par Office de tourisme Mézenc Loire Meygal le 07/03/2025

Contact

18 Chemin de la Gazelle

43550 Saint-Front

Tél. 04 71 59 50 22 / 06 26 71 54 84

therese.delabre@hotmail.fr

<http://gitelesmillefleurs.com>