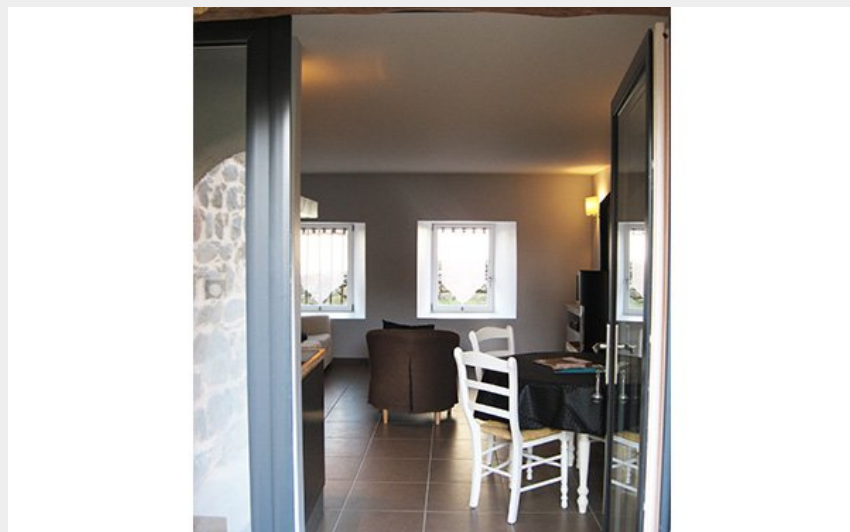
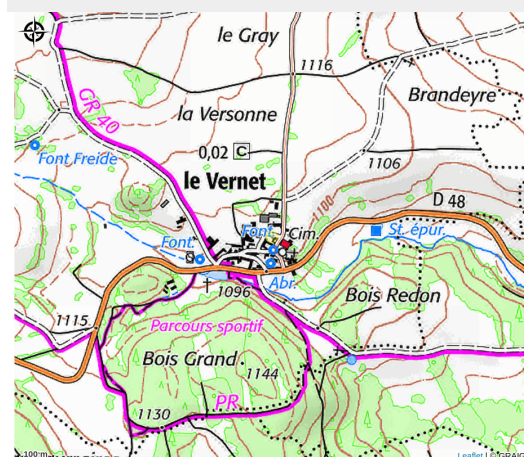


Gîte de Peyra Taillade

C.A. du Puy-en-Velay



Crédit photo : 93246_2



Situé dans le village du Vernet, le Gîte de Peyra Taillade autrefois une étable est aujourd'hui transformé en meublé de tourisme tout confort, doté d'un aménagement fonctionnel et d'une décoration moderne.

Infos pratiques

Catégorie : Hébergements

Description

Rez-de-chaussée : séjour avec cuisine équipée, TV à écran plat, WIFI, poêle à bois (bois fourni gratuitement), canapé. WC + lave-mains.

Etage : 2 chambres doubles (1 lit 2 pers. en 140x190 cm et 2 lits 1 pers. en 90x190 cm), salle d'eau avec douche à l'italienne. WC.

Chauffage électrique.

Lave-linge commun avec le propriétaire.

Terrasse engazonnée avec mobilier de jardin.

Cour fermée et commune avec la résidence et les chambres d'hôtes du propriétaire.

Equipement bébé sur demande.

Activités de pleine nature (randonnées, VTT, pêche, sports d'eau-vive, ...).

Aire de jeux dans le village.

Quelques mots sur la Durande :

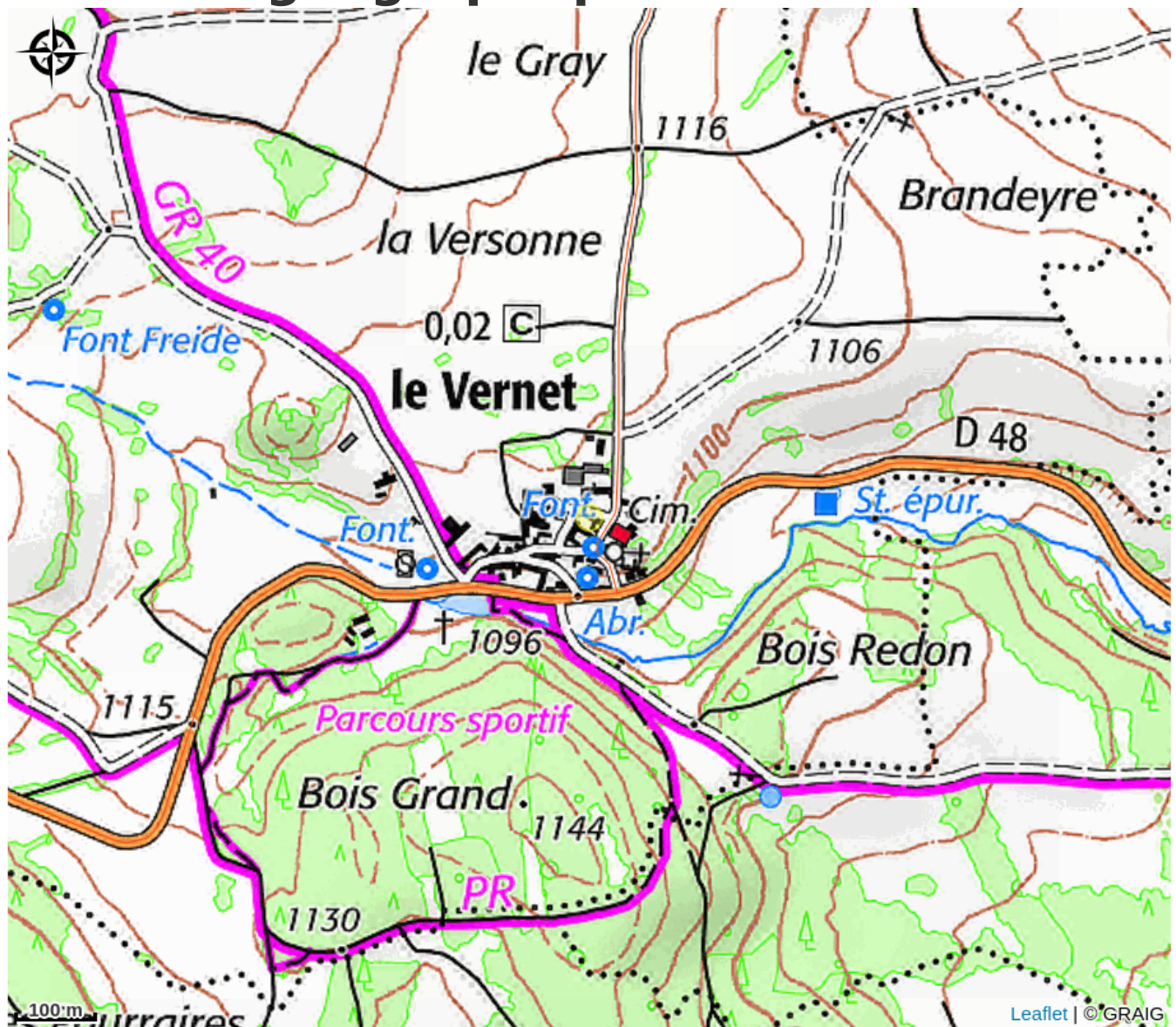
Située sur la ligne de séparation des anciennes provinces du Velay et de l'Auvergne, à 1299 m, la Durande est le point culminant de l'agglomération du Puy-en-Velay.

Découvrez les parcours d'orientations de la Durande, plusieurs niveaux de pratique à pied ou à vélo pour toute la famille.

De son sommet (croix en pierre de Blavozy, table d'orientation et panneau de lecture du paysage), une vue circulaire permet de découvrir des paysages variés aux horizons bleutés : les massifs du Mézenc et du Meygal, les monts de la Margeride, ceux de la chaîne des Puys, la Vallée de l'Allier...

Départ balisé à partir du Vernet.

Situation géographique



Toutes les infos pratiques

Informations pratiques

Ouverture:

Toute l'année.

Tarifs:

Semaine : de 400 à 420 €.

Forfait ménage : 40 €.

Taxe de séjour incluse.

Modes de paiement:

Chèque, Espèces

Services:

Animaux acceptés, Location de draps, Ménage avec supplément, Documentation Touristique, Location de linge, Ménage en fin de séjour, Location de VTT, Lits faits à l'arrivée

Fiche mise à jour par Office de Tourisme de l'agglomération du Puy-en-Velay le 16/12/2024

Contact

Le bourg

43320 Le Vernet

Tél. 04 71 01 02 57 / 06 22 51 85 67

yannickcapo@gmail.com

<http://www.leclosdeladurande.com>