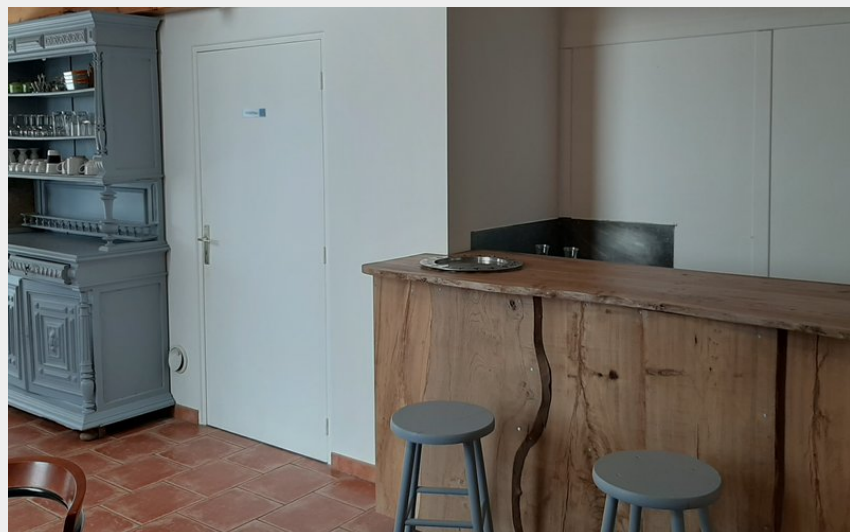
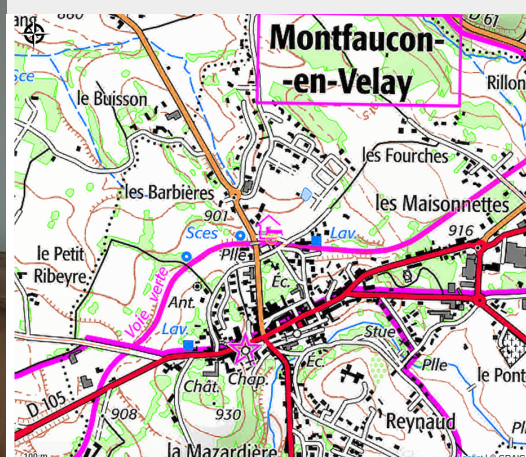


Gîte le Jardin Mirandou

C.C. du Pays de Montfaucon



Crédit photo : Gîte Jardin Mirandou (Gîte Jardin Mirandou)



Face à la Via Fluvia, ancienne ferme rénovée alliant pierre et bois. Gîte thématique "jardins" niché dans un parc d'un hectare avec parcours pieds nus. Idéal cyclistes et amoureux de nature. Cadre authentique et reposant.

Infos pratiques

Catégorie : Hébergements

Description

Partie ancienne en pierres :

- RDC : Salle à manger avec coin salon (cheminée, bar), cuisine équipée
- 1^{er} Étage : 3 chambres (7 lits modulables 90/180 cm + 1 lit 160 cm), 2 salles d'eau, 2 WC

Extension bois (accès extérieur) :

- RDC : Salle de massage, salle d'eau, WC
- 2 chambres avec mezzanine et sanitaires privatifs (2 lits 140 cm, 2 lits 90 cm)

Parc privatif d'un hectare : Plage de sable au bord d'un étang, coin animalier, parcours pieds nus, sauna, trampoline.

Situation privilégiée :

- Face à la Via Fluvia (voie verte sécurisée)
- Sur les chemins de Saint-Jacques (GR65) et Saint-Régis (GR430)
- Parcours accessible vélos, trottinettes, rollers, PMR

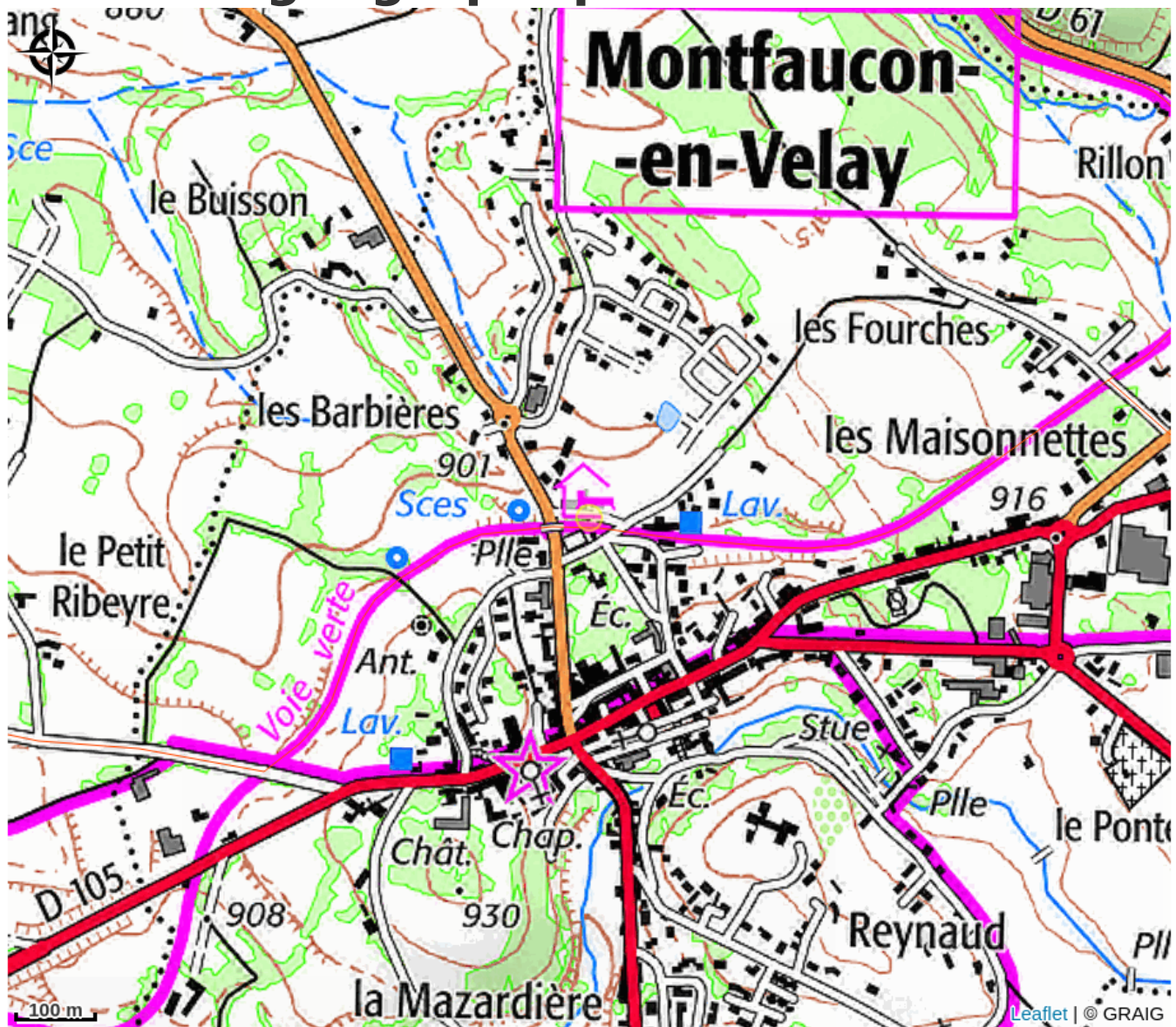
Labels & engagements : Accueil Vélo*, Respirando (randonnées), Refuge LPO. Hôte WWOOF France, référencé par Haute-Loire Attractivité et accueil Paysan

Chauffage électrique inclus.

*Accueil Vélo est une marque nationale appartenant à France Vélo Tourisme lequel garantit un accueil et des services de qualité auprès des cyclistes le long des itinéraires cyclables.

Avec Accueil Vélo, soyez bien reçus chez les prestataires de services partenaires de France Vélo Tourisme

Situation géographique



Toutes les infos pratiques

Informations pratiques

Ouverture:

Du 01/04 au 31/12/2025 tous les jours.

Sur réservation, possibilité d'ouverture en période de fermeture pour les groupes.

Du 01/04 au 31/12/2026 tous les jours.

Sur réservation, possibilité d'ouverture en période de fermeture pour les groupes.

Capacité totale:

15

Tarifs:

Du 01/04 au 31/12/2025

Nuitée : 18 €

Nuitée + petit-déjeuner : 24 €

Petit-déjeuner : 6 €

Demi-pension (/ pers.) : 40 €

Demi-pension enfant : 20 €

Semaine : Location gîte complet à la semaine

Week-end : de 600 à 800 €.

Du 01/04 au 31/12/2026

Nuitée : 18 €

Nuitée + petit-déjeuner : 25 €

Petit-déjeuner : 7 €

Demi-pension (/ pers.) : 43 €

Demi-pension enfant : 22 €

Semaine : Location gîte complet à la semaine

Week-end : de 600 à 800 €.

Location draps: 8€.

Taxe de séjour incluse.

Modes de paiement:

Chèque, Chèque-Vacances Classic, Espèces

Services:

Animaux acceptés, Accès autocar, Gestion libre, Location de salles, Petit déjeuner, Transfert des bagages, Réservation, Location de draps, Ménage avec supplément, Accès Internet Wifi, Circuits touristiques, Demi-pension, Documentation Touristique, Massages / Modelages, Réservation de prestations, Restauration, Table d'hôtes, Paniers Pique-nique, Kit de réparation cycles, Documentation pédagogique, Equipe d'animation sur demande, Point de lavage vélos, Accès internet Wifi gratuit, Gonflage de vélo, Accessible en poussette

Accès:

Au pied de la Via Fluvia

Fiche mise à jour par Haut Pays du Velay Tourisme le 27/11/2025

Contact

30, avenue de la Gare

43290 Montfaucon-en-Velay

Tél. 06 32 73 35 01

jardinmirandou@aol.com

<https://www.sentierpiedsnus.fr/>