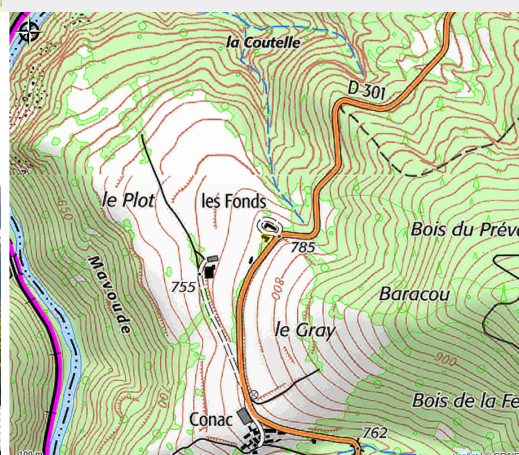


Gîte de la Vallée

C.A. du Puy-en-Velay



Crédit photo : 2211



La maison ouvre sur une terrasse équipée d'un salon de jardin et barbecue avec vue magnifique sur le val d'Allier sur plus de 10 km. Elle est aménagée sur 3 niveaux.

Infos pratiques

Catégorie : Hébergements

Description

Le rez-de-chaussée offre une grande pièce ouverte avec coin cuisine et murs en pierres apparentes, buanderie, WC.

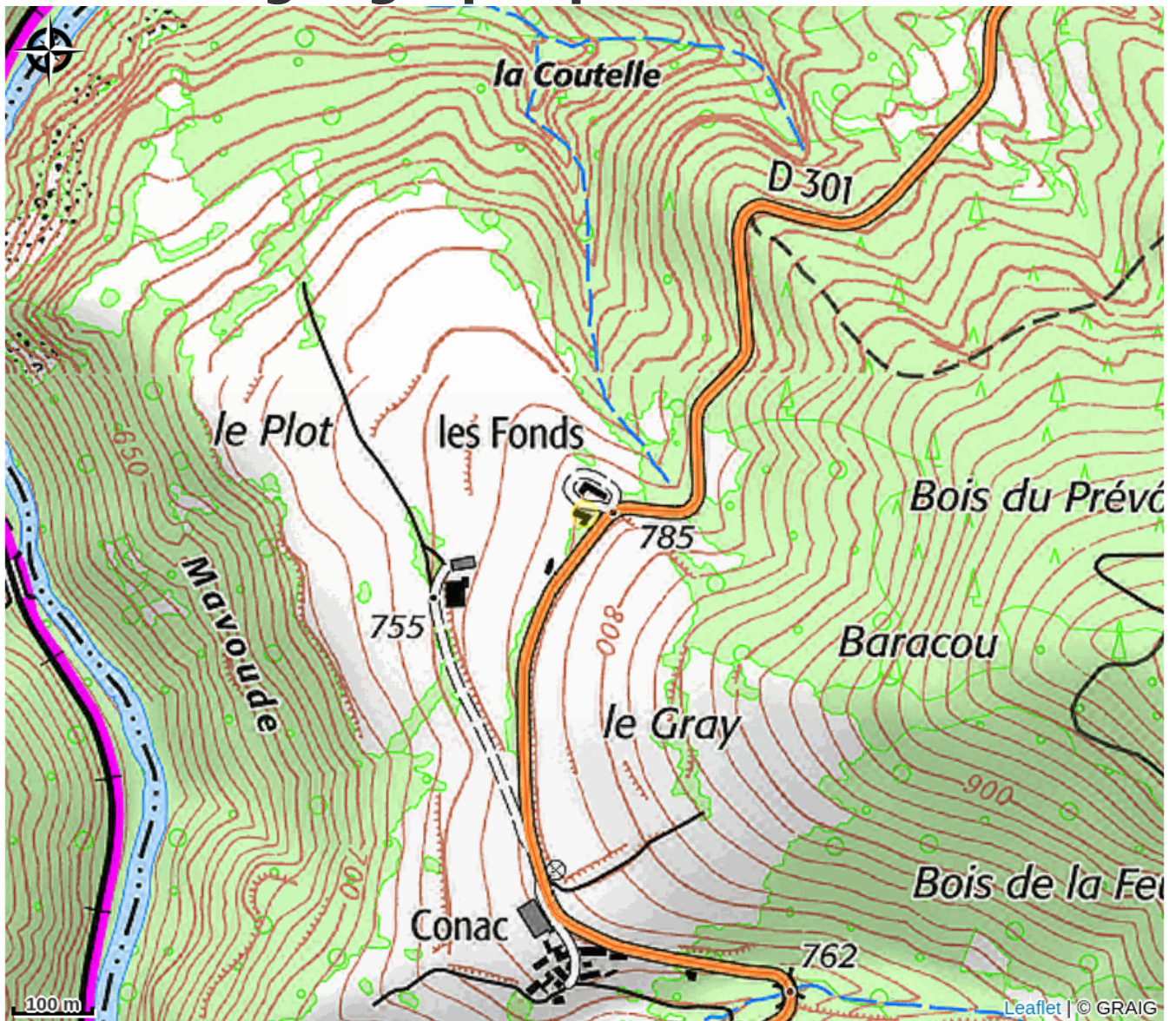
1er étage : 2 chambres où vous retrouverez la chaleur des parquets (1 lit 140, 1 lit 160 séparable), salle de bains, WC.

2ème étage : une grande chambre (1 lit 140, 1 lit 120).
Equipement vidéo et multimédia.

Chauffage électrique en supplément selon consommation. Equipement bébé sur demande lors de la réservation : lit, chaise haute, table à langer, baignoire. Les draps sont compris dans le tarif pour la location week-end. Service de ménage proposé : 50 €/séjour.

A proximité : GR 65 à 2 km, Saint-Privat-d'Allier à 7 km.

Situation géographique



Toutes les infos pratiques

Informations pratiques

Ouverture:

Toute l'année.

Tarifs:

Taxe de séjour non incluse.

Fiche mise à jour par Office de Tourisme de l'agglomération du Puy-en-Velay le 03/06/2024

Contact

Les Fonds

43580 Saint-Privat-d'Allier

Tél. 04 71 02 13 52 / 06 89 01 07 42

thierry.chaba@free.fr

<http://lesfonds.over-blog.com>