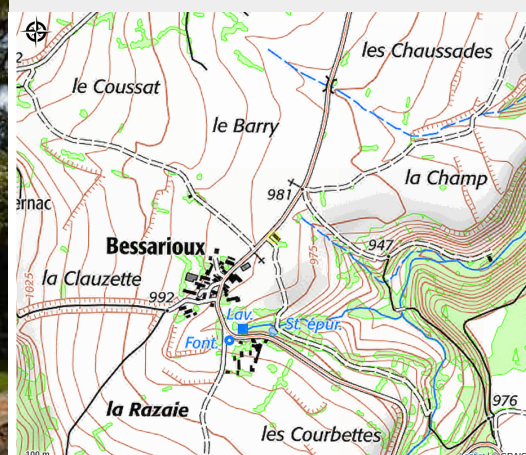


# Ancienne école de Bessarioux

C.A. du Puy-en-Velay



Crédit photo : 1151

Gîte indépendant dans l'ancienne école du village avec préau (abri voitures) et terrain clos de 1000 m<sup>2</sup>. Les pièces à vivre sont aménagées au 1er étage et les dépendances du rez-de-chaussée, très appréciables en été, sont mises à disposition gratuitement.

## Infos pratiques

Catégorie : Hébergements

# Description

Vous retrouverez ainsi toute l'âme de l'ancienne école avec ses porte-manteaux, ses pupitres et le tableau noir au rez-de-chaussée mais aussi une cuisine d'été avec TV aménagée dans l'ancienne salle de travaux pratiques et une salle de détente en lieu et place de l'ancienne salle de classe (poêle à bois, bois fourni gratuitement). Salle d'eau d'appoint et wc. 1er étage : cuisine, séjour (TV), 2 chambres (1 lit 140 chacune), 1 chambre (2 lits 90), salle d'eau, wc. Chauffage électrique en supplément selon consommation.

A proximité : Cascade de la Beaume à 9 km, Lac du Bouchet et sa forêt (10 km), village de Goudet au bord de la Loire à 7 km, Arlempdes à 8 km (village médiéval et son château, Loire, Plus Beau Village de France), Le Monastier à 25 mn (église abbatiale, centre culturel, musée des croyances populaires, festival de cuivres). Commerces, services et marchés hebdomadaires à Cayres (11 km) et Costaros (6 km).

# Situation géographique



# Toutes les infos pratiques

## Informations pratiques

### Tarifs:

Taxe de séjour non incluse.

### Modes de paiement:

Carte bancaire/crédit, Chèque, Chèque-Vacances Classic, Chèque cadeau Gîtes de France

### Services:

Animaux acceptés, Location de draps

Fiche mise à jour par Office de Tourisme de l'agglomération du Puy-en-Velay le 04/10/2025

## Contact

Bessarioux  
43370 Le Brignon